



Sote-palvelustrategia

Järjestöneuvottelukunta 18.1.2021

18.1.2021

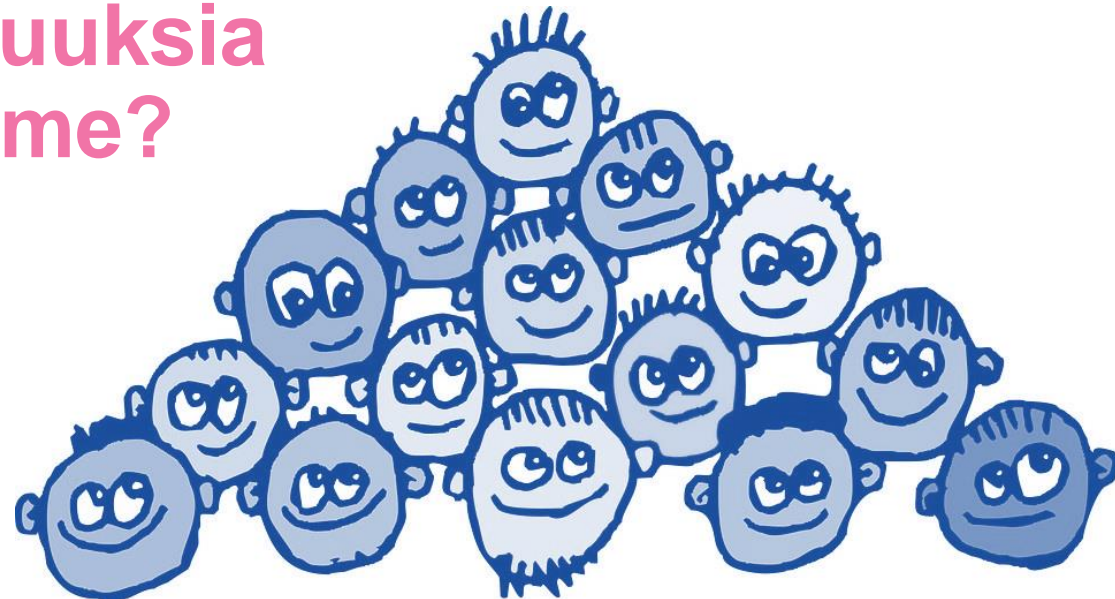
Osallisuustyö sote-palvelustrategiahankkeessa

Osallisuusuunnitelma sisältää kuvauksen eri tahojen osallisuudesta palvelustrategiatyössä

- Yhteiskehittämisen arvot, periaatteet ja tavoitteet palvelustrategiatyössä
- Yhteiskehittämisen työkalut ja työmenetelmät
- Kumppanit ja heidän rooli yhteistyössä
- Aikataulut
- Alueellinen toteutus

Osallisuustyö on uudenlaisten rakenteiden, toimintatapojen ja toimintakulttuurin luomista

Mitä osallistumisen mahdollisuuksia tarjoamme?



Sote-palvelustrategia sisältää suunnitelman siitä, miten asukkaat ja asiakkaat ovat osallisina hyvinvointialueen sote-palvelujen kehittämisessä

- Esivalmistelu-vaiheessa osallisuusteemasta vastaavat mm. sote-palvelustrategian ja hyten osahankkeiden asiantuntijat
- Valmistelu etenee keväällä 2021 sisällölliseen työskentelyyn
- Vastuut hyvinvointialueen osallisuusuunnitelman osalta tarkentuvat kansallisen lainsäädännön edetessä
- Työskentelyn keskeisiä kysymyksiä ovat mm.:
 - *Miten sote-palveluita kehitetään yhdessä asukkaiden kanssa uudella hyvinvointialueella?*
 - *Mitä osallisuus tarkoittaa uudella hyvinvointialueella?*
 - *Miten asiakkaat ovat osallisina palveluprosesseissa?*

Palvelustrategia laaditaan yhteistyöllä - kumppanit

KUNTALAISET JA ASIAKKAAT	HENKILÖSTÖ JA HENKILÖSTÖ-JÄRJESTÖT	LUOTTAMUS-HENKILÖT	KUNTA-JA SOTE-JOHTO, SOTE-AMMATTILAISET	SOTE-YRITTÄJÄT	JÄRJESTÖT	POP-SOTEN OSAHANKKEET
<p><i>Kuntalaisten ja asiakkaiden ääni ja asiantuntijuus kehittämiseen</i></p> <ul style="list-style-type: none"> • Kuntalais- ja asiakaskyselyt • Kuntien vaikuttamistoimielimet • Kokemus-asiiantuntijat / kehittäjä-asiakkaat • Alueelliset asukas- ja asiakasraadit • Kuntalaisten ääni esille järjestöjen kautta 	<p><i>Asiantuntijanaikemus ja käytännön kokemus palveluiden ja rakenteiden uudistamiseen</i></p> <ul style="list-style-type: none"> • Henkilöstöinfot • Henkilöstökyselyt • Henkilöstöjärjestöjen foorumin toiminta • Henkilöstöjärjestöjen edustajat työryhmissä • POPsote-hanketyöntekijöiden alueelliset tilaisuudet 	<p><i>Alueen ja ihmisten tuntemus ja näkemys kokonaisuuden rakentamiseen</i></p> <ul style="list-style-type: none"> • POP-sote-hankekokonaisuuden poliittiset ohjausryhmät (suppea ja laaja) • POP-sote-hankekokonaisuudet alueelliset poliittiset seurantaryhmät • Esittelyt ja työpajat kuntien ja kuntayhtymien valtuustoille, hallituksille ja muille toimielimille • Valtuustoryhmien kyselyt 	<p><i>Asiantuntijanaikemus ja käytännön kokemus palveluiden ja rakenteiden uudistamiseen</i></p> <ul style="list-style-type: none"> • Kyselyt sote-organisaatioiden johdolle • Esittelyt/työpajat kuntien ja kuntayhtymien johdolle ja muille toimielimille • POPsote-hankekokonaisuuden työvaliokunta ja sote-ryhmä • POPsote-palvelustrategiahankkeen sparrausryhmä 	<p><i>Yrittäjien näkökulmat ja asiantuntijuus kehittämiseen</i></p> <ul style="list-style-type: none"> • Kyselyt yrittäjille • Haastattelut yrittäjille • Yritysjärjestöjen kanssa tehtävä yhteistyö • Sote-yrittäjien sparrausverkosto 	<p><i>Järjestöjen näkökulmat ja asiantuntijuus sekä asukkaiden ääni mukaan kehittämiseen</i></p> <ul style="list-style-type: none"> • Järjestökysely • Pohjois-Pohjanmaan alueverkosto • Järjestöneuvottelu-kunta • Kokemus-toiminnan ohjausryhmä • Yhteistyö hyte-osahankkeen järjestö-asiiantuntijan kanssa 	<p><i>Asiantuntijanaikemus ja käytännön kokemus palveluiden ja rakenteiden uudistamiseen</i></p> <ul style="list-style-type: none"> • Kyselyt? • Alueelliset POPsote-hankehenkilöstön tilaisuudet • Tulsote-osahankkeiden vetäjien ryhmä



Miten järjestöt voivat olla mukana uudella hyvinvointialueella julkisten sote-palveluiden kumppanina?



Miten järjestöt voivat olla mukana uudella hyvinvointialueella julkisten sote-palveluiden kumppanina?

- 1 Vahvistamassa ennaltaehkäiseviä ja varhaisen puuttumisen palveluita
- 2 Aktivoimalla jäseniään/toimijoitaan/kansalaisia mukaan toimintaan ja keskusteluun.
- 3 Tarjoamalla paikallisesti eri toimintaryhmiä asiakkaille
- 4 Tuottamassa korjaavia, erityisasiantuntijuutta vaativia palveluja
- 5 Tuottamassa kuntalaisten/ alueen ihmisten sekä matalankynnyksen palvelujen kautta saatua tietoa hyvinvoinnin vajeista tai huolista
- 6 Järjestöt voivat tuottaa palveluja, yleensä järjestöt toimivat ruohonjuuritasolla, lähellä ihmisiä.
- 7 Asukkaiden erityiskysymysten asiantuntijoina
- 8 Mukana kehittämässä palveluita asiakasnäkökulmasta
- 9 Kertomalla jäsentensä toiveita ja tarpeita kehittäjille
- 10 Palveluntuottajina

- Järjestöneuvottelukunta 18.1.2021, yhteisen työskentelyn 10 tärkeimmäksi nousutta näkökulmaa.
- Kaikki tulokset löytyvät:
<https://app.innoduel.com/admin-app/#/report/public?id=207b1feb-521d-4088-bf1f-6193cd67199b>
- Työskentely toteutettiin sähköisellä Innoduel-työkalulla.
- Lisätiedot:
 - liisa.jurmu@oulunkaari.com tai 040 527 2578





Ollaan yhteydessä!

Anu Vuorinen

044 365 5473

anu.vuorinen@oulunkaari.com

Twitter: @AnuVuorinen

Liisa Jurmu

040 527 2578

liisa.jurmu@oulunkaari.com

Twitter: @LiisaJurmu

Tiina Peltola

050 308 5069

tiina.j.peltola@ppshp.fi

Twitter: @TiinaJPeltola