



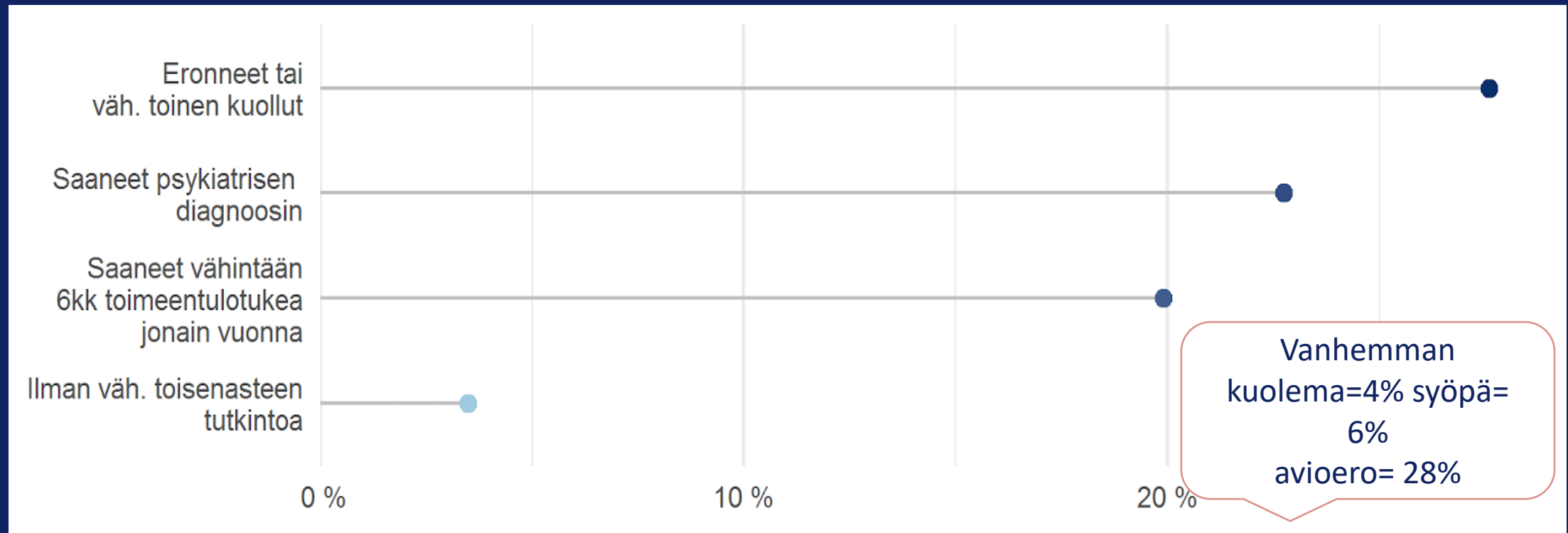
Yhteisövaikuttavuus lasten ja nuorten pärjäävyyden turvaajana

Työelämäprofessori Mika Niemelä, Oulun yliopisto

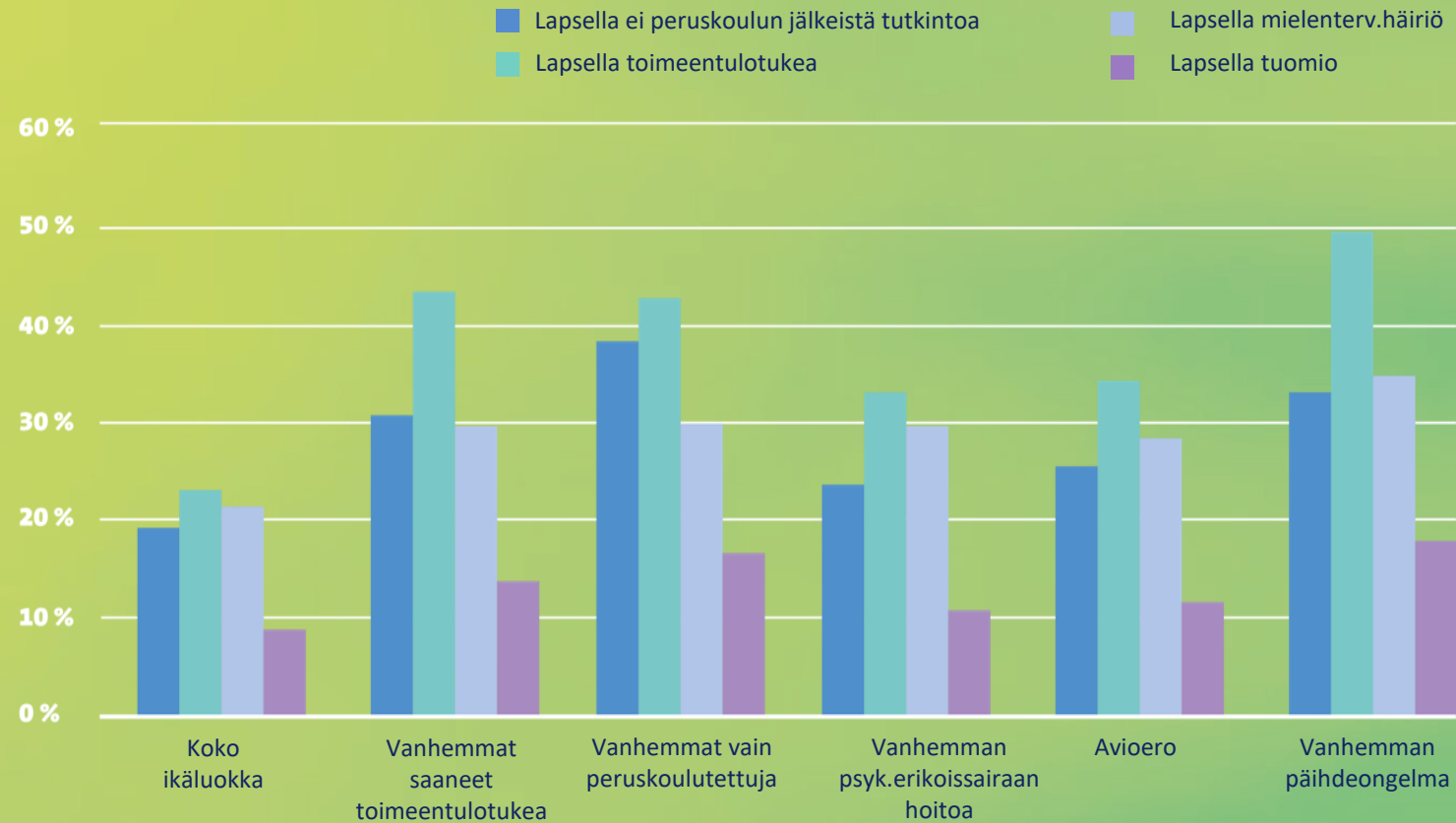
Kehitysjohtaja Tiina Ristikari, Itsenäisyyden juhluvuoden lastensäätiö



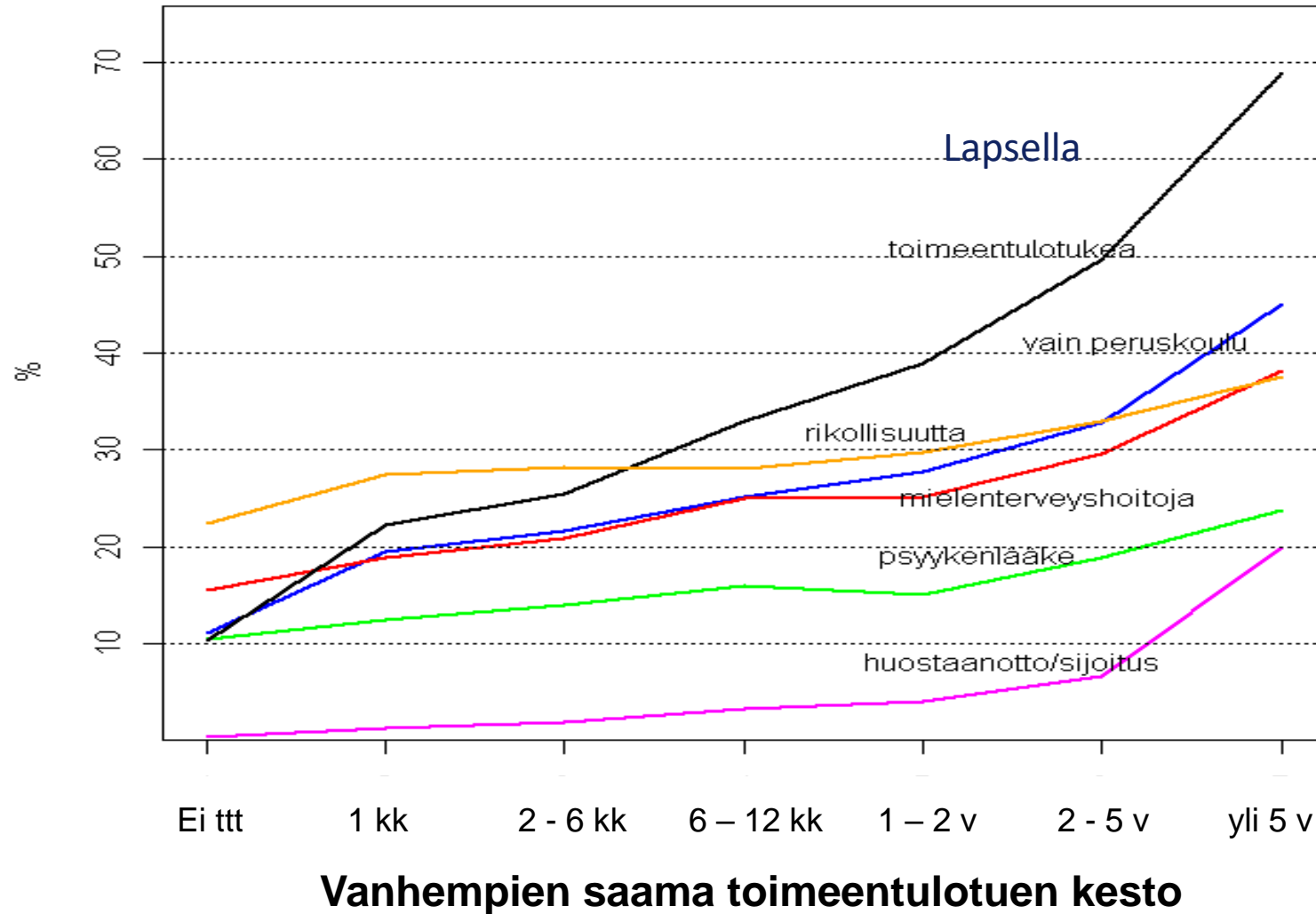
Perheitä kuormittavat tekijät ovat yleisiä (-97)



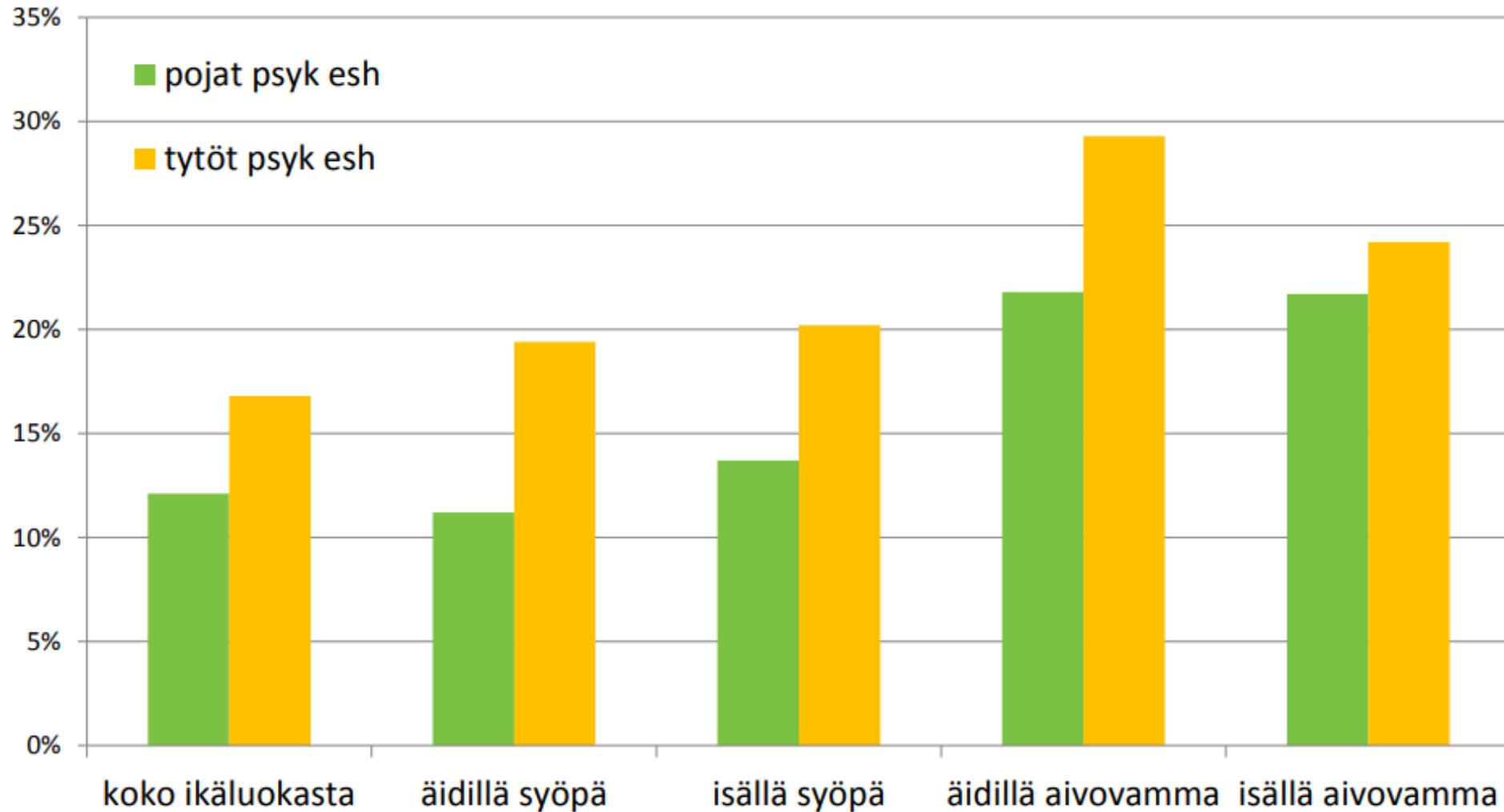
VANHEMMUUTTA KUORMITTAVAT TEKIJÄT ALTISTAVAT SYRJÄYTYMISELLE



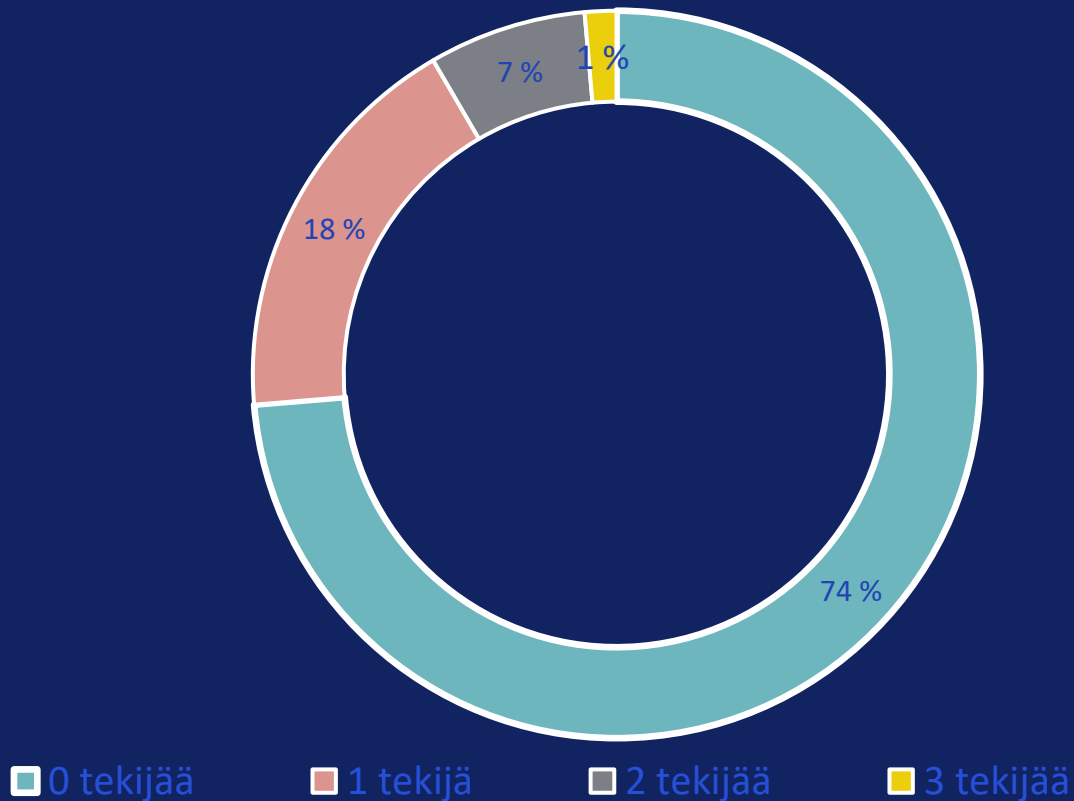
Vanhempien köyhyys altistaa pahoinvoinnille



Vanhemman vakava sairaus lisää lasten psykiatrista erikoissairaanhoidoa



Perheitä kuormittavien tekijöiden kasautuminen on erityisen haitallista, mutta myös harvinaista!

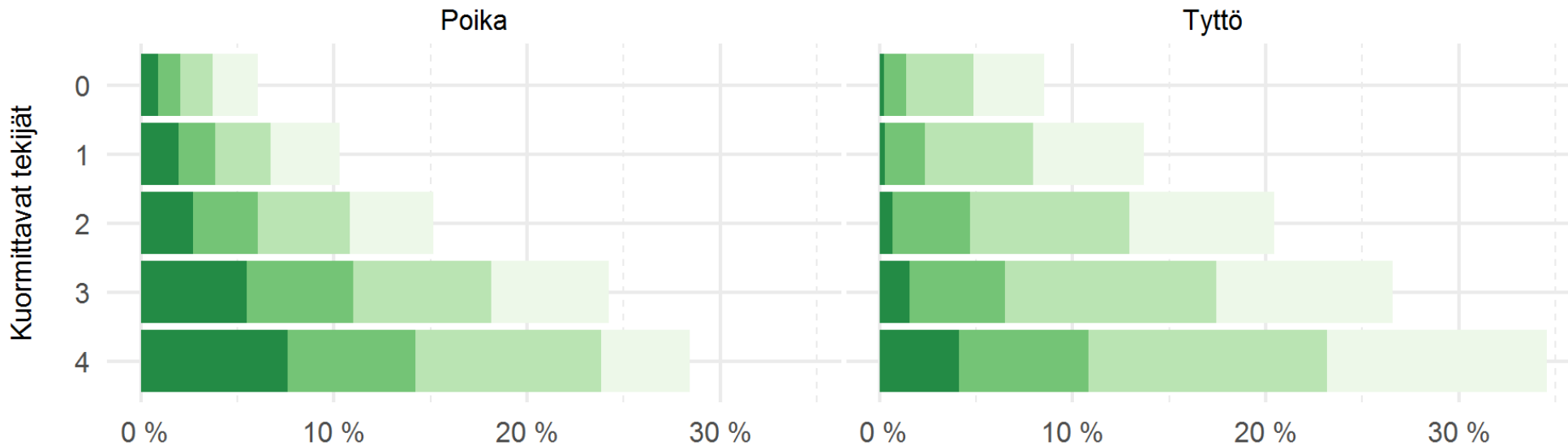


Psykenlääkkeiden ostot perheitä kuormittavien tekijöiden mukaan (-97)



Psykenlääkkeiden ostoja enintään

Yli kuutena vuonna Kuutena vuonna Kolmena vuonna Yhtenä vuonna

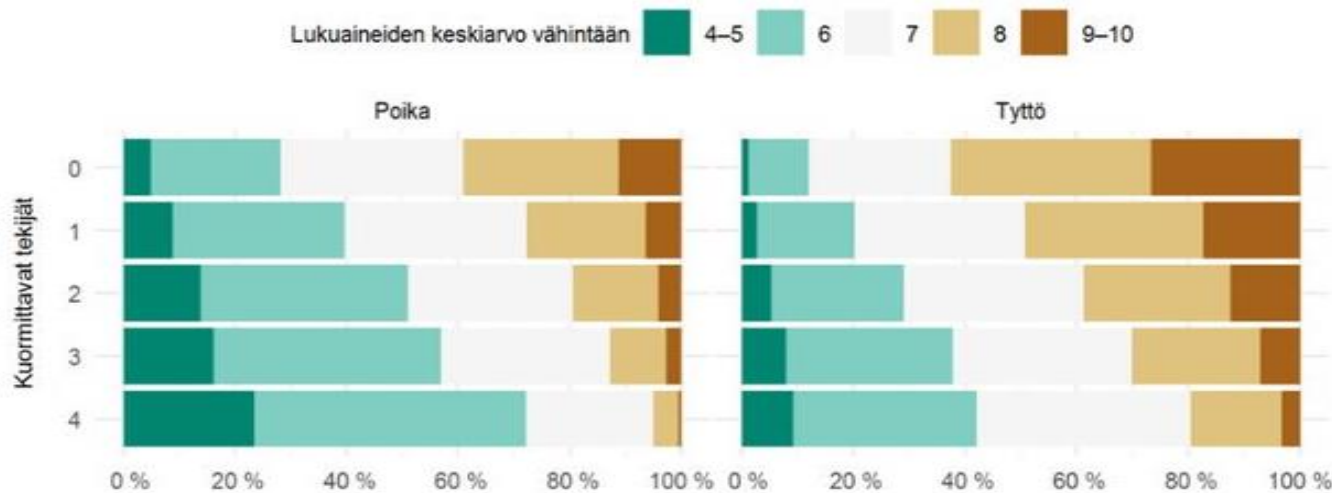


Koulumenestys kuormittavien tekijöiden suhteen (-97)



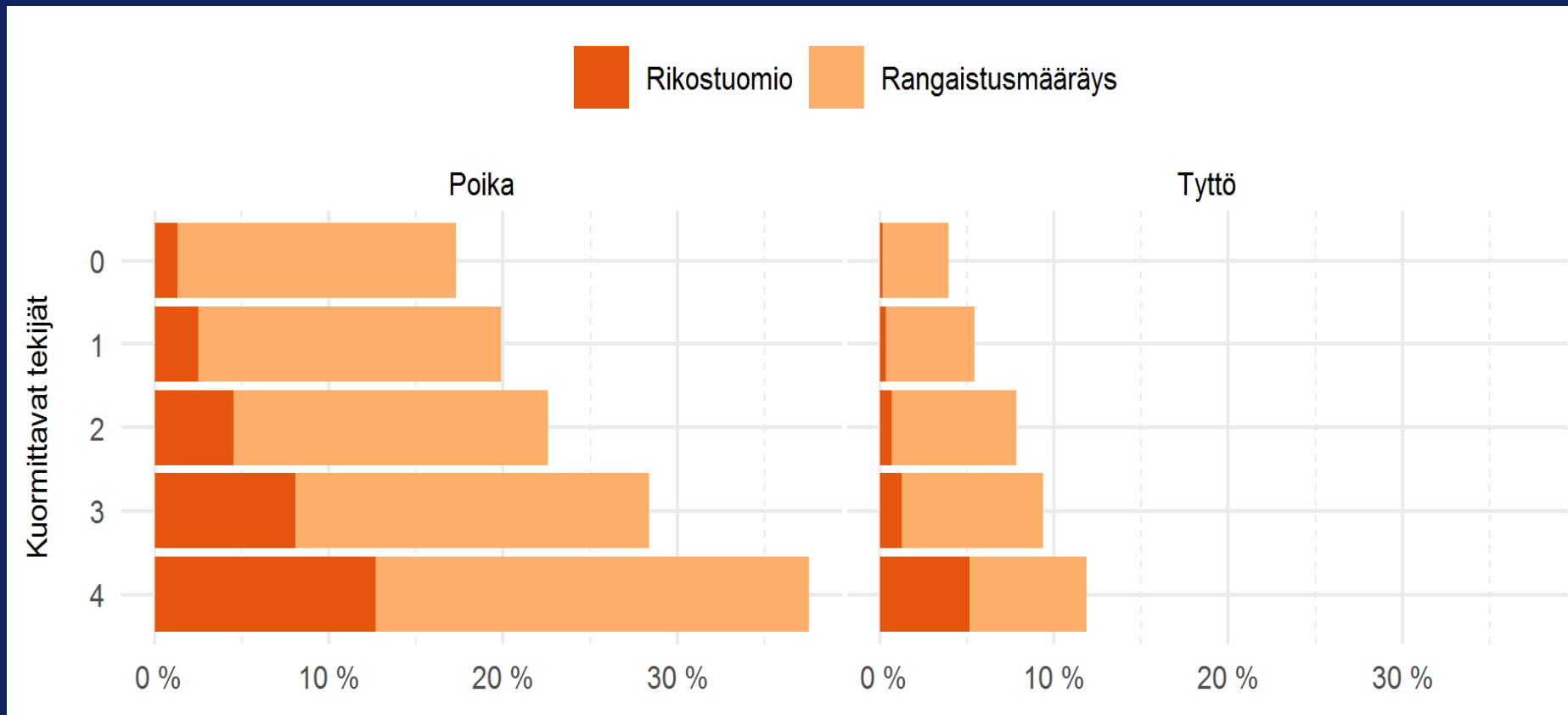
Perheitä kuormittaneet tekijät ja Lasten koulumenestys

- Vanhempien kuormittuminen heijastuu lasten päättötodistuksen keskiarvoon, mikä vaikuttaa myöhempään koulutuspolkuun.



Lähde: Ristikari ym, 2018 Suomi lasten kasvuympäristönä

Rikostuomiot ja rangaistusmääräykset perheitä kuormittavien tekijöiden mukaan (-97)



Mistä kyse?

- Työkalu paikallisen lapsiperhepalveluiden johtamisen avuksi
- Hyödyntää tietoa paikallisista riski – ja pärjäävyystekijäistä lasten kasvuympäristössä
- Laskee koneälyä hyödyntäen yhteyksiä riski- ja pärjäävyystekijöiden tilasta korjaavien palveluiden käyttöön historiassa
- Auttaa ennakoimaan korjaavien palveluiden kysyntää, ja
- Tunnistamaan ehkäisevän työn mahdollisuuksia

Tilannehuoneen tietosisältö:

- kattava paikallista tilastotietoa sisältävä aineisto kuntien ja postinumberoalueiden tasolla
- lasten, nuorten ja perheiden psykososiaaliseen hyvinvointiin liittyvistä tekijöistä: pärjäävyys- ja riskitekijöistä
- avointa tilastotietoa, rikastettuna kunnan omilla tietovarannoilla
- nykypäivästä taaksepäin noin 10 vuotta
- päivittyvää tietoa
- Tuottaa skenarioita tulevaisuudesta historia tiedon perusteella

