

Maakunnan logistiikan esiselvitys

Logistiikan tarpeet Oulun kaupunkiseudulla ja
Pohjois-Pohjanmaalla

Pohjois-Pohjanmaan Liikennefoorumi 3.12.2020

Salanne I, Sitowise

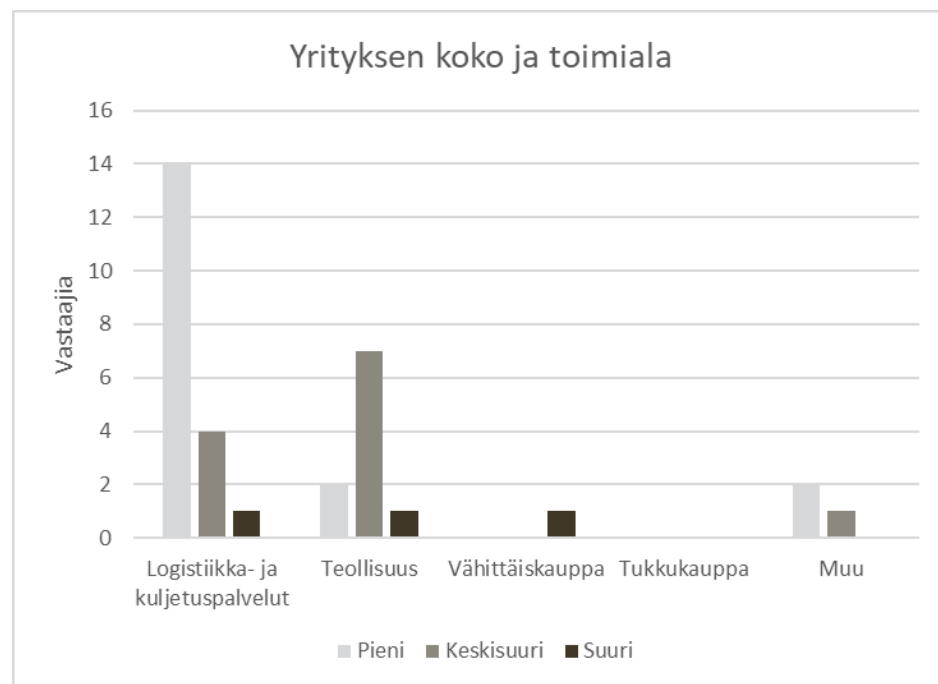
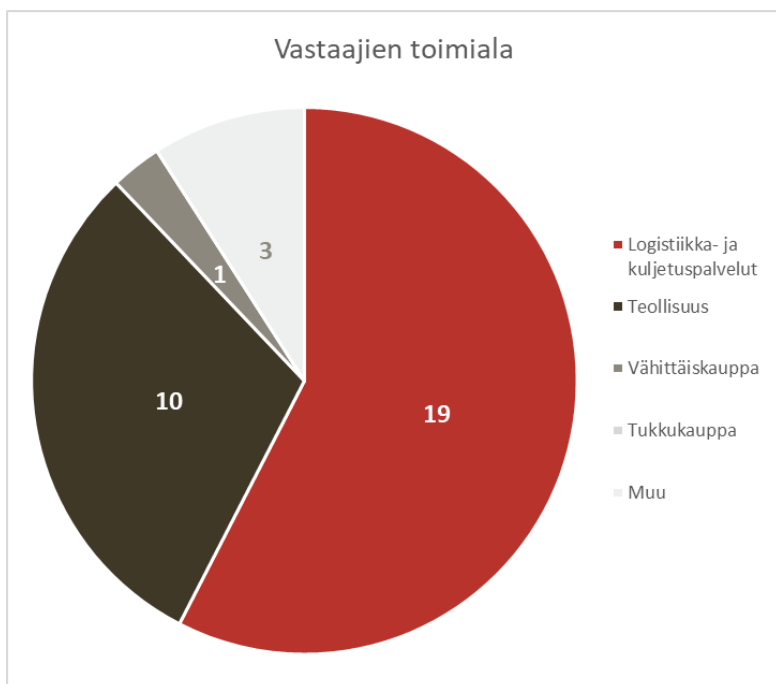


Työn tavoitteet ja toteuttaminen

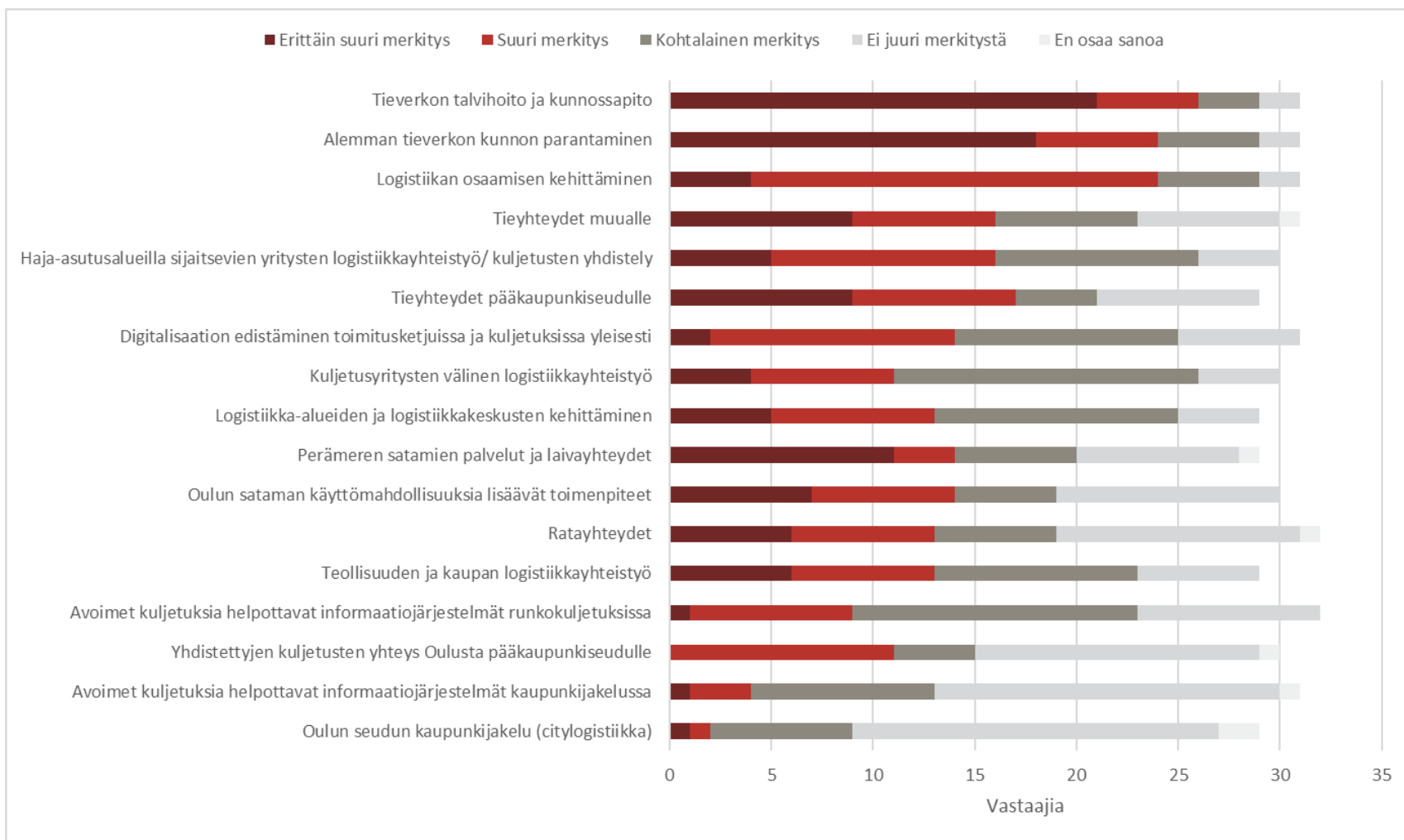
- Työn tavoitteena oli kartoittaa **näkemyksiä Pohjois-Pohjanmaan logistiikan** keskeisimmistä kehittämistarpeista teollisuuden, kaupan ja kuljetusalan **yrittäjiltä**.
- Selvityksen tuloksia hyödynnetään Pohjois-Pohjanmaan liikennejärjestelmäsuunnitelma 2040:n keskeisenä toimenpiteenä olevan **maakunnallisen logistiikan kehittämisohjelman** sekä Oulun seudun Kehityskuva2030+ työhön sisältyvän **Oulun kaupunkiseudun logistiikkavision** valmistelussa.
- Työssä tehtiin **katsaus aiemmin esille nousseisiin kehittämistoimenpiteisiin sekä laadittiin yrityskysely**, jonka tulokset analysoitiin ja raportoitiin. Selvitys valmistui marraskuussa 2020.
- Selvityksen laatimisesta vastasi Sitowise Oy:n työryhmä Ilkka Salanne, Iida-Maria Seppä ja Johannes Haikonen. Työtä ohjasi seuraava ohjausryhmä:
 - Jussi Rämetsä, Pohjois-Pohjanmaan liitto
 - Olli Kiviniemi, Pohjois-Pohjanmaan liitto
 - Heino Heikkinen, Pohjois-Pohjanmaan ELY-keskus
 - Claes Krüger, Oulun kaupunki
 - Tapio Siikaluoma, Oulun kaupunki

Kyselyn toteutus ja saadut vastaukset

- Kysely toteutettiin loka–marraskuussa 2020.
- Kyselylinkki lähetettiin Business Oulun, Oulun kauppakamarin sekä Suomen Kuljetus ja Logistiikka SKAL Ry:n toimesta.
- Vastauksia saatiin yhteensä 33 kappaletta
- Valtaosa vastaajista edusti pieniä logistiikka- ja kuljetuspalveluyrityksiä, mutta vastauksia saatiin myös isommilta logistiikka- ja teollisuusyrityksiltä.
- Kaupan alalta vastauksia saatiin hyvin vähän.



Mitkä seuraavista ovat mielestänne tärkeimmät logistiikan kehittämiskohteet Oulun kaupunkiseudulla ja Pohjois-Pohjanmaalla yrityksenne toiminnan kannalta?



Kyselystä esille nousseita kehittämiskohteita

Logistiikka-alueet

- *"Tarvitaan vartioidut taukopaikat kuljettajille, joissa on sosiaalityöt, yöpymismahdollisuudet sekä raskaan kaluston pysäköintimahdollisuus"*
- *"Tarvitaan logistiikkakeskus Ouluun, joka toimii useamman huolitsijan puolueettomana purku-/lastausalueena"*
- *"Vajaiden merikonttien liikenne on haasteena." Tarvitaanko alueelle konttiliikennekeskus?*
- *"Isoja keskusliikkeiden logistiikkakeskuksia tarvitaan Pohjois-Pohjanmaalle."*

Yritysten välinen yhteistyö

- *"Jakelukuljetuksia pitäisi enemmän yhdistellä, keskusliikkeiden ja teollisuuden on neuvoteltava sopivat logistiikka-alueet ja toimintamalli."*
- *"Logistiikka-alan yhteistyöllä saavutetaan ehkä paras hyöty."*

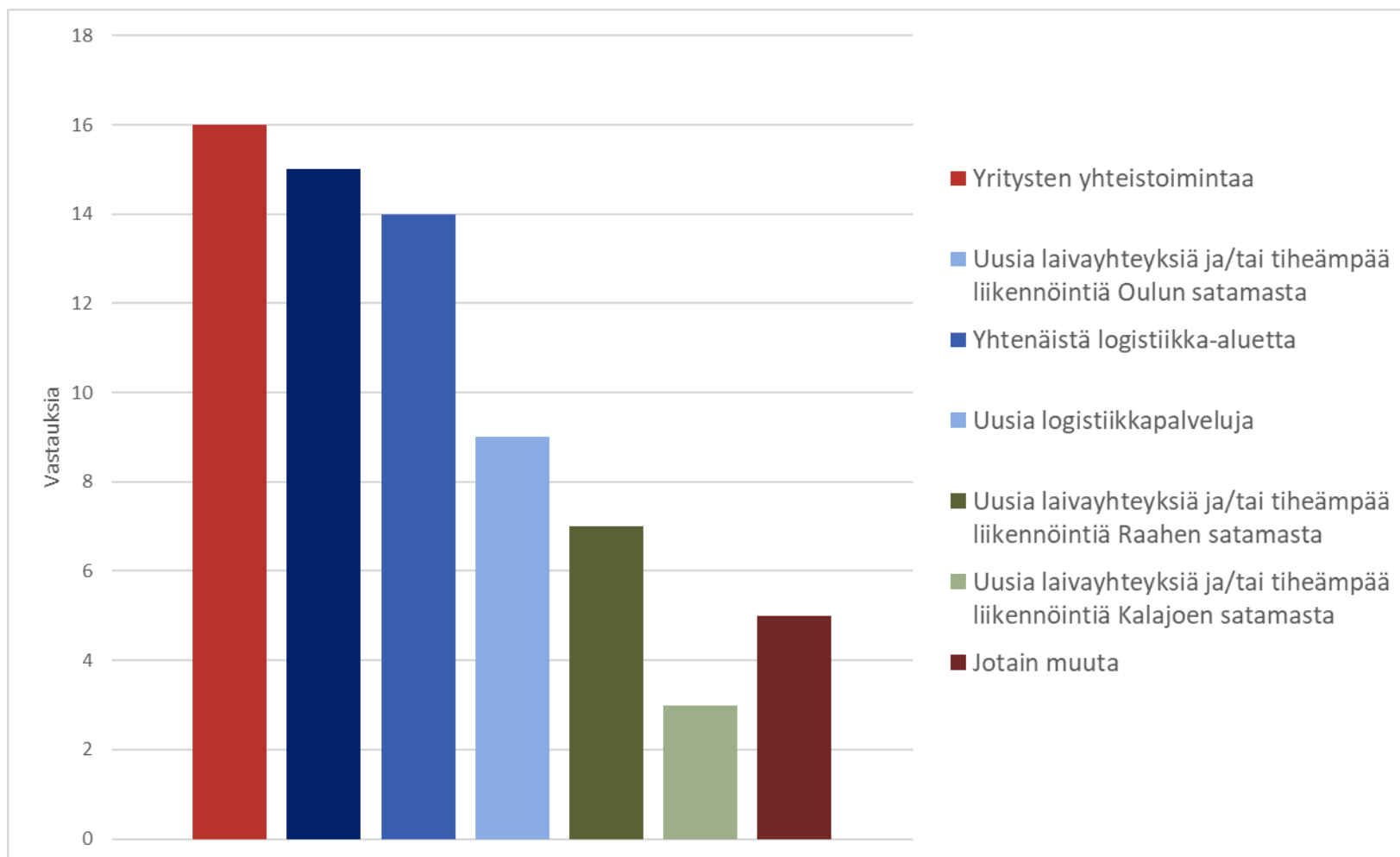
Talvihoito ja teiden kunto

- *"Tiestön kunnossapitoa ja talvihoitoa on kehitettävä yleisesti."*
- *"Kaiken perustana ovat tiet aina pienistä metsäteistä valtaväyliin."*

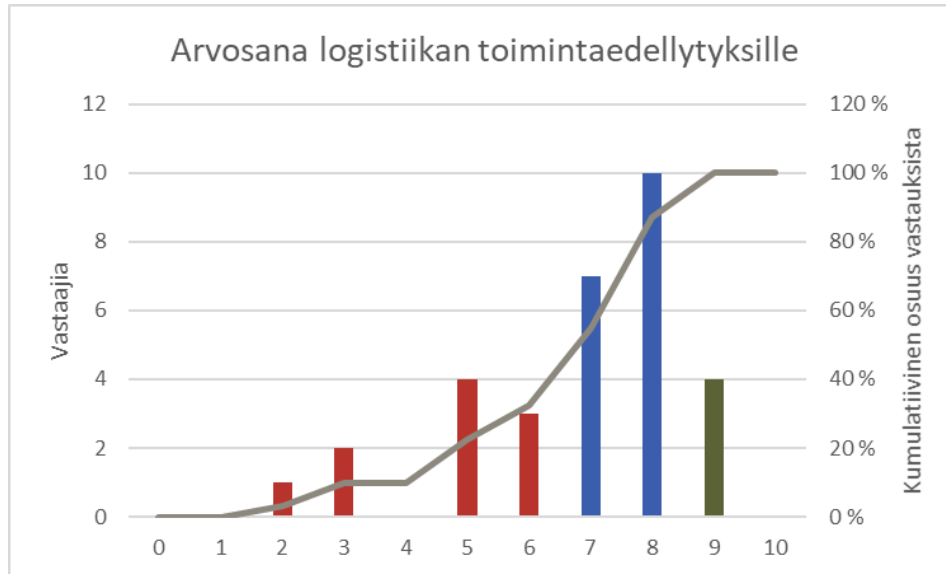
Alueiden satamien ja laivayhteyksien kehittäminen

- *"Varastointimahdollisuuksia tulisi olla satamissa enemmän ja järkevällä kustannuksella"*
- *"Tuetaan alueellisesti vientilähettyksissä lähisatamien käyttöä."*
- *"Tarvitaan paremmat linjalaivayhteydet alueen satamista,"*
- *"Talvimerenkulku pitää varmistaa pohjoisiin satamiin."*
- *"Feeder-liikennettä rannikon satamiin/satamista tarvitaan lisää."*

Voisiko kappaletavaravirtojen yhdistelyä (tuonnissa, viennissä, runkokuljetuksissa) tapahtua pääkaupunkiseudun sijasta enemmän Oulun seudulla ja mitä se edellyttäisi?



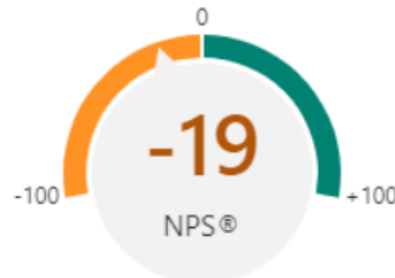
Logistiikan nykyiset toimintaedellytykset Oulun kaupunkiseudulla ja Pohjois-Pohjanmaalla



Vastanneet yritykset antavat Oulun kaupunkiseudun ja Pohjois-Pohjanmaan nykyisille logistiikan toimintaedellytyksille keskimääräisen arvosanan **6,8**

Kuvassa on esitetty yksittäisten arvosanojen vastaajamäärät sekä kumulatiivinen osuus vastauksista. Nykytilaan tyytymättömiä (arvosana 6 tai alle) on enemmän kuin siihen selvästi tyytyväisiä (arvosanat 9 ja 10). Valtaosa vastaajista antaa toimintaedellytyksille neutraalin arvosanan 7 tai 8.

$n=31$



Oulun seudulla ja Pohjois-Pohjanmaalla katsottiin olevan keskinkertaiset logistiset toimintaedellytykset yrityksille. Vastauksiin saattoi vaikuttaa se, miten vastaaja oli mielessään painottanut keskenään Oulun seutua ja koko Pohjois-Pohjanmaata.

Kehittämisen kohteet



Yhtenäinen logistiikka-alue



Raskaan liikenteen taukopaikat



Tieverkon kunto ja talvihoito



Yritysten yhteistoiminta



Laivayhteydet

- Oulun seudulle toivottiin yhtenäistä logistiikkakeskusta. Sillä pitäisi olla mahdollisimman optimaalinen liikenteellinen sijainti eri logistiikkapalvelujen kannalta. Alueen pitäisi olla riittävän laaja, koska Oulun seudulla on vilkasta yritys- ja logistiikkatoimintaa.
- Logistiikkakeskukselle tulisi määrittää sijainti, kysyntäpotentiaali, brändi (mihin se keskittyy) sekä laatia liiketoimintamalli ja toteuttamisohjelma aikatauluineen ja vastuutahoineen. Logistiikkakeskuksen mahdollisuuksia toimia konttiliikenteen keskuksena, joka koordinoisi tyhjiä kontteja ja konttilogistiikkaa olisi hyvä selvittää.
- Logistiikkakeskus voisi kanavoida logistiikkayhteistyötä ja tuoda mittakaavaetuja siellä sijaitsevien yritysten operatiiviselle toiminnalle mm. kaluston yhteiskäytöllä jne.

Kehittämisen kohteet



Yhtenäinen logistiikka-alue



Raskaan liikenteen taukopaikat



Tieverkon kunto ja talvihoito



Yritysten yhteistoiminta



Laivayhteydet

- Raskaan liikenteen taukopaikkoja tulisi kehittää ja lisätä yhteistoiminnassa ELY-keskuksen, liikenneasemien ja kuntien kanssa. Tätä varten voitaisiin toteuttaa selvitys erilaisista kaupallisista yhteistoimintamalleista ja sitouttaa samalla toimijoita yhteistyöhön. Pohjois-Pohjanmaalla on laadittu taukopaikkojen selvityksiä, joita tässä yhteydessä hyödynnettäisiin mm. lisätarpeiden kohdentamisessa.

Kehittämisen kohteet



- Tiestön kunnossapitoa ja talvihoitoa toivottiin parannettavan; Erytisen huono tilanne on alempiasteisella tieverkolla. Kunnossapidon, talvihoidon kohdentamisen ja kehittämisen kannalta olisi hyvä toteuttaa alemman tieverkon ja keskitason maanteiden priorisointi elinkeinoelämän näkökulmasta käyttäen soveltuvia indikaattoreita, mikäli sitä ei viime aikoina ole tehty.

Kehittämisen kohteet



Yhtenäinen logistiikka-alue



Raskaan liikenteen taukopaikat



Tieverkon kunto ja talvihoito



Yritysten yhteistoiminta



Laivayhteydet

- Kaupunkilogistiikkaa tulisi tehostaa ja hiilidioksidipäästöjä vähentää yhdistelemällä viimeisten metrien kuljetuksia esimerkiksi lähijakeluasemia ja kevyitä jakeluratkaisuja käyttäen, käyttämällä ympäristöystävällistä teknologiaa ja käyttövoimia sekä kehittämällä jakelukuljetusten infrastruktuuria ja informaation saatavuutta.
- Haja-asutusalueilla tarvitaan siellä sijaitsevien teollisuusyritysten välistä logistiikan yhteistoimintaa. Haasteena on löytää sellaiset yritykset, joiden sijainti, logistiikan toimintamallit, toimiala ja tuotteet/hankintatavarat mahdollistavat keskinäisen yhteistyön. Yhteistyötä voitaisiin kanavoida myös logistiikkakeskuksen kautta kuljetusoperaattorien toimesta. Haja-asutusaleilla sijaitsevien yritysten yhteistoimintamahdollisuuksia olisi hyvä kartoittaa koko maakunnan laajuisella selvityksellä.

Kehittämisen kohteet



Yhtenäinen logistiikka-alue



Raskaan liikenteen taukopaikat



Tieverkon kunto ja talvihoito



Yritysten yhteistoiminta



Laivayhteydet

- Vastanneilla yrityksillä oli halua käyttää nykyistä enemmän Pohjois-Pohjanmaan satamia. Mm. laivayhteyksiä ja varastointimahdollisuuksia satamissa toivottiin lisää. Tämän vuoksi olisi hyvä toteuttaa tutkimus siitä, mikä osa nykyisin alueen ulkopuolisten satamien kautta kuljetettavasta teollisuuden, kaupan ja kolmansien osapuolten hallinnoimasta rahdista olisi mahdollista siirtää kulkemaan Pohjois-Pohjanmaan satamien kautta ja millä edellytyksillä.
- EU:n tavoitteena on siirtää tiekuljetuksia meri- ja rautatiekuljetuksiksi.
- Mikäli kuljetuksia hoidettaisiin nykyistä enemmän lähisatamien kautta, tiekuljetusten hiilidioksidipäästöt vähenisivät ja kuljetuskustannukset alenisivat.
- Pienessä osassa vastauksia toivottiin myös selvitetävän rannikkokuljetusten potentiaalia ja käyttömahdollisuuksia.

Tie-, katu- ja rataverkon pullonkaulat ja kehittämiskohteet

Tärkeiksi tieyhteyksiksi koettiin

- Valtatie 4 Oulusta etelään ja pohjoiseen
- Valtatie 8 etelään
- Valtatie 20 Kuusamoon ja
- Yhteydet satamiin.

”Sujuva poikittaisliikenne kaupunkien ja teollisuuden sekä kaivosten suuntaan on varmistettava.”

”Tarvitaan hyvä tieyhteys Helsingistä Rovaniemelle asti.”

”Raahan satamasta ja satamaan on mahdollistettava suurten projektilastien sujuva liikenne valtatie 8 etelään ja pohjoiseen sekä kantatietä 88 sisämaahan. Valtatien 8 ja kantatien 88 risteysalueita tulee muuttaa projektikuljetuksille sopiviksi.”

”Oulu–Kuusamo-välille tarvitaan lisää ohituskaistoja.”

”Talvikunnossapitoa alemmalla tieverkolla tulee parantaa.”

Tärkeiksi ratayhteyksiksi koettiin

- Päärata Oulu–Helsinki
- Oulu – Kontiomäki
- Oulu – Kemijärvi ja
- Yhteydet satamiin.

”Ratayhteyksiä satamiin ja suuriin tuotantolaitoksiin on kehitettävä.”

”Poikittainen rataliikenne on varmistettava.”

”Yhteyksiä Jäämerelle tulee kehittää.”

”Sähköistetty kaksoisraide tarvitaan läpi Suomen välille Helsinki–Rovaniemi”

”Oulu–Kontiomäki-ratayhteyttä tulee parantaa. Ohituspaikkojen rakentamisen jälkeenkin ratayhteys tulee olemaan pullokaula kuljetuksissa. Lisäksi Oulu–Kemijärvi-välin kehittäminen seuraavan 2–5 vuoden aikana on erittäin tärkeää.”

”Puutavaraterminaali tarvitaan Ylivieska–Iisalmiradan varteen.”