

Eteläselänneva-Porrasnevan suokasvillisuus selvitys

Eteläselänneva-Porrasneva kuuluu kansallisen suo- ja turvestrategian mukaisessa luonnontilaisuusluokittelussa luokkaan 1, sillä valtaosa suosta on ojitettu ja ojitetussa osassa suovedenpinta on selvästi laskenut ja alue on taimettunut. Ojittamattomassa osassa kasvaa oligotrofisen rimpinevarämeen ojikkoja (OIRiNRoj), jonka kasvillisuus on säilynyt luonnontilaisen kaltaisena rimpien kuivumisesta huolimatta. Etelämpänä kasvaa variksenmarjarahkarämettä (VaRaR) ja puutonta rahkarämettä eli rahkanevaa (RaN). Rahkarämetet ovat todennäköisesti syntyneet rimpinevarämeen kuivuessa, sillä ilmakuva on edelleen havaittavissa rimpien ja jänteiden vaihtelu kohdassa, jossa kasvillisuus nykyään on rahkarämettä. Rimpinevarämeellä varoitteli kapustarinta (*Pluvialis apricaria*), joka on Euroopan Unionin lintudirektiivin I-liitteen laji.

Suon ojitetussa osassa kasvaa pitkälle edenneitä nevarämeen, nevakorven ja ruoho- ja heinäkorven muuttumia sekä puolukkaturvekangasta. Ojitetun osan puusto on 2–15-metristä kasvatusmännikköä. Korpisissa kohdissa hieskoivu on runsas. Ojat ovat suolla hyväkuntoisia. Suolla sijaitseva lampi ei ole luonnontilainen tai luonnontilaisen kaltainen.

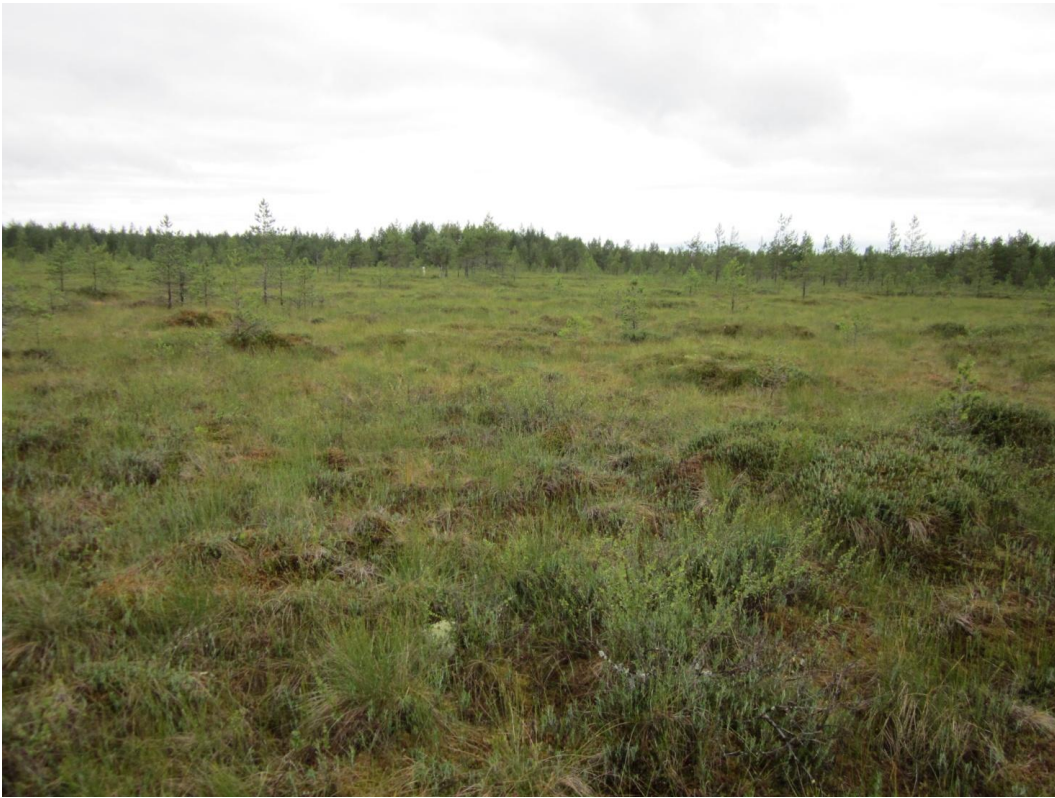
Liitteet:

Liite 1. Eteläselänneva-Porrasnevan selvitysalueen kartta

Liite 2. Kuvia Eteläselänneva-Porrasnevan suotyypeistä

Liite 1. Eteläselänneva-Porrasnevan selvitysalueen kartta

Liite 2. Kuvia Eteläselänneva-Porrasnevan suotyypeistä.



Kuva 1. Oligotrofinen rimpinevaräme ojikko suon ojittamattomassa osassa.