

Iso Teerisuo, Pudasjärvi (Siuruanjoki)

Luonnontila

Linnusto ja maisema

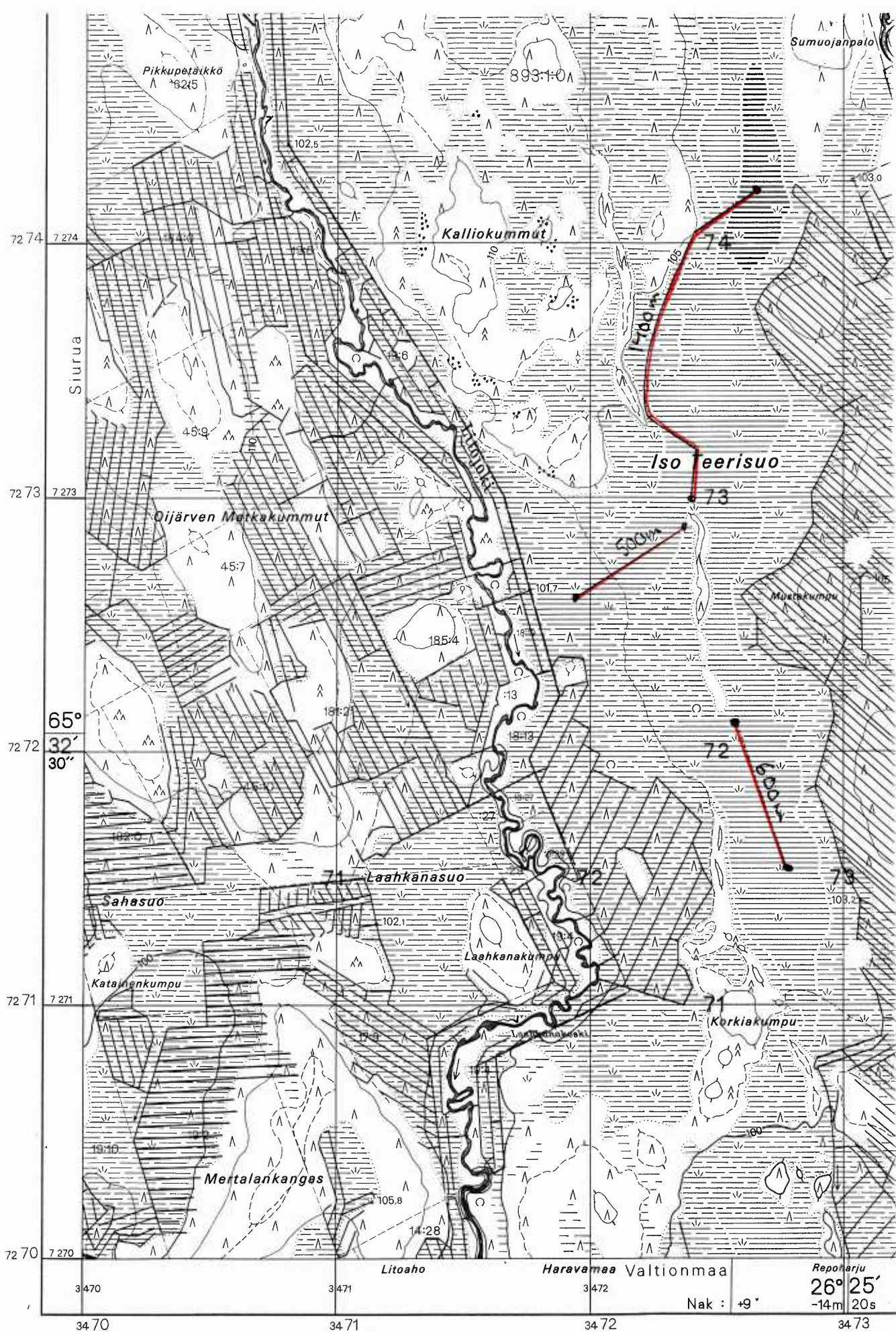
Iso Teerisuo on tässä käsitellyistä soista selvästi linnustoltaan arvokkain. Tämä ei sinänsä ollut yllätys, sillä onhan se aikoinaan ollut mukana osana Iso Äijönsuo-Lapiosuon kansallispuistoesitystäkin. Maakotkan, ampuhaukan, kahden jänkäsirriäisen ja kolmen mustaviklon sattuminen samalle 2,5 kilometrin linjalle vakuuttavat suon erinomaisuudesta lintujen kannalta. Kun Iso Teerisuo on lisäksi maisemaltaan suhteellisen komeaa ja sijaitsee huonojen kulkuyhteyksien takana, voidaan sitä pitää jopa valtakunnallisesti arvokkaana kohteena.

Linnustoltaan parasta aluetta suosta on sen keskellä sijaitsevan moreeniharjanteen pohjoisreunasta alkava jänteinen rimmikköalue. Suon Litojoen puoleinen reuna ja moreeniharjanteen eteläreuna ovat myös merkkiä kahlaajien suosimia paikkoja. Iso Teerisuon linjalaskenta tehtiin vasta 4.7., jolloin virallinen laskenta kausi alkaa jo olla ohi. Normaalina myöhäisemmän kesäntulon johdosta tuntuivat linnut kuitenkin vielä olevan innokkaasti äänessä. Toisaalta oli laskannan tulos niin hyvä, että se riittänee vakuuttamaan jokaisen alueen linnuston eriomaisuudesta.

Iso Teerisuo, Pudasjärvi
(Siuruanjoki)

Linjan pituus: 2.5km, pinta-ala: 90ha

Laji	Species	PS	TS	K	LP	SA	M	Pisteet
Maakotka	<i>Aquila chrysaetos</i>		1	2.0	1	15.6	1	15.6
Ampuhaukka	<i>Falco columbarius</i>		1	5.056	2	2.75	2	5.5
Teeri	<i>Tetrao etrix</i>	1	1	2.284	1	0.3	1	0.3
Kurki	<i>Grus grus</i>		3	0.694	1	4.63	1	4.63
Kapustarinta	<i>Pluvialis apricaria</i>		5	4.359	8	0.92	4	3.68
Töyhtöhyppä	<i>Vanellus vanellus</i>		1	1.707	1	0.46	1	0.46
Jänkäsirriäinen	<i>Limicola falcinellus</i>		2	5.137	4	2.56	3	7.68
Taivaanvuohi	<i>Gallinago gallinago</i>		1	1.697	1	0.2	1	0.2
Mustaviklo	<i>Tringa erythropus</i>		3	2.047	2	2.2	2	4.4
Valkoviklo	<i>T.nebulosa</i>		5	1.349	2	1.38	2	2.76
Liro	<i>T.glareola</i>	3	15	2.753	15	0.54	7	3.78
Käki	<i>Cuculus canorus</i>		3	0.581	1	0.8	1	0.8
Metsäkirvinen	<i>Anthus trivialis</i>		1	2.908	1	0.07	1	0.07
Niittykirvinen	<i>A.pratensis</i>		13	4.889	23	0.07	9	0.63
Keltävästäräkki	<i>Motacilla flava</i>	4	13	5.897	28	0.13	10	1.3
Leppälintu	<i>Phoenicurus phoenicurus</i>		5	2.552	5	0.12	3	0.36
Kivitasku	<i>Oenanthe oenanthe</i>		1	5.510	2	0.14	2	0.28
Räkättirastas	<i>Turdus pilaris</i>		3	5.220	6	0.1	4	0.4
Punakylkirastas	<i>T.illacus</i>		1	3.316	1	0.09	1	0.09
Pajulintu	<i>Phylloscopus trochilus</i>		14	3.143	16	0.05	7	0.35
Korppi	<i>Corvus corax</i>		3	0.647	1	0.78	1	0.78
Peippo	<i>Fringilla coelebs</i>		4	4.024	6	0.07	4	0.28
Järripeippo	<i>F.montifringilla</i>		6	3.264	7	0.07	4	0.28
Vihervarpunen	<i>Carduelis spinus</i>		1	3.483	1	0.11	1	0.11
Urpiainen	<i>Carduelis carnea</i>		7	3.042	8	0.11	4	0.44
Kirjosiipikäpylintu	<i>Loxia leucoptera</i>		1	3.594	1	1.88	1	1.88
Yhteensä		8	114		135			<u>57.04</u>



© MAANMITTAUSHALLITUS, HELSINKI 1993

Karttarunkona stereokartoitus Autograph A8- ja Avic Alueella magneettisia häiriöitä.

3470	3471	3472	3473
Litoaho	Haravamaa	Valtionmaa	Reporarju
			26° 25'
			-14m 20s
		Nak : +9'	