

Kortesuo, Ylikiiminki  
( Kiiminkijoki )

*Luonnontila(/ojitettu)*

Maisema ja linnusto

Kortesuo on märkä ja ilmeisen ravinteikas erinomainen lintusuo. Suon kahlaajalinnustosta jäivät puuttumaan oikeastaan vain jänkäsirriäinen, mustaviklo ja vesipääsky, joista kaksi ensimmäistä saattoivat hyvinkin ainoastaan jäädä havaitsematta. Sekä jänkäkurppia että vastaavaa kuovimäärää ei millään muulla kesien -96 ja -97 aikana kartoitetuilla suolla ole tullut vastaan. Lajiluettelossa listattujen lintujen lisäksi suolla ja sen välittömässä läheisyydessä nähtiin 4 metsähanhea, nuolihaukka, kulorastas ja kivitasku. Nuolihaukka on Uhanalaisten lajien suojelutoimikunnan mietinnössä listattu silmällä pidettäväksi, taantuneeksi lajiksi

Suon märimmät osat ovat keskustan saarekkeen ympärillä. Näissä mutakuljuissa pesivät mm. jänkäkurpat. Suon pohjoisreuna puolestaan on omalaatuista puoliavointa koivunevaa, jossa viihtyvät erityisesti isokuovit. Ainoa alueen linnustollista arvoa vähentävä tekijä on ympäröivien kankaiden varsin huono kunto. Lähes kaikki metsät ovat joko juuri hakattuja tai sitten taimikoita. Kortesus kuuluu osaltaan siihen suureen suokokonaisuuteen, josta Värkkisuon esittelyn yhteydessä mainittiin.

Kortesuo, Ylikiiminki  
( Kiiminkijoki )

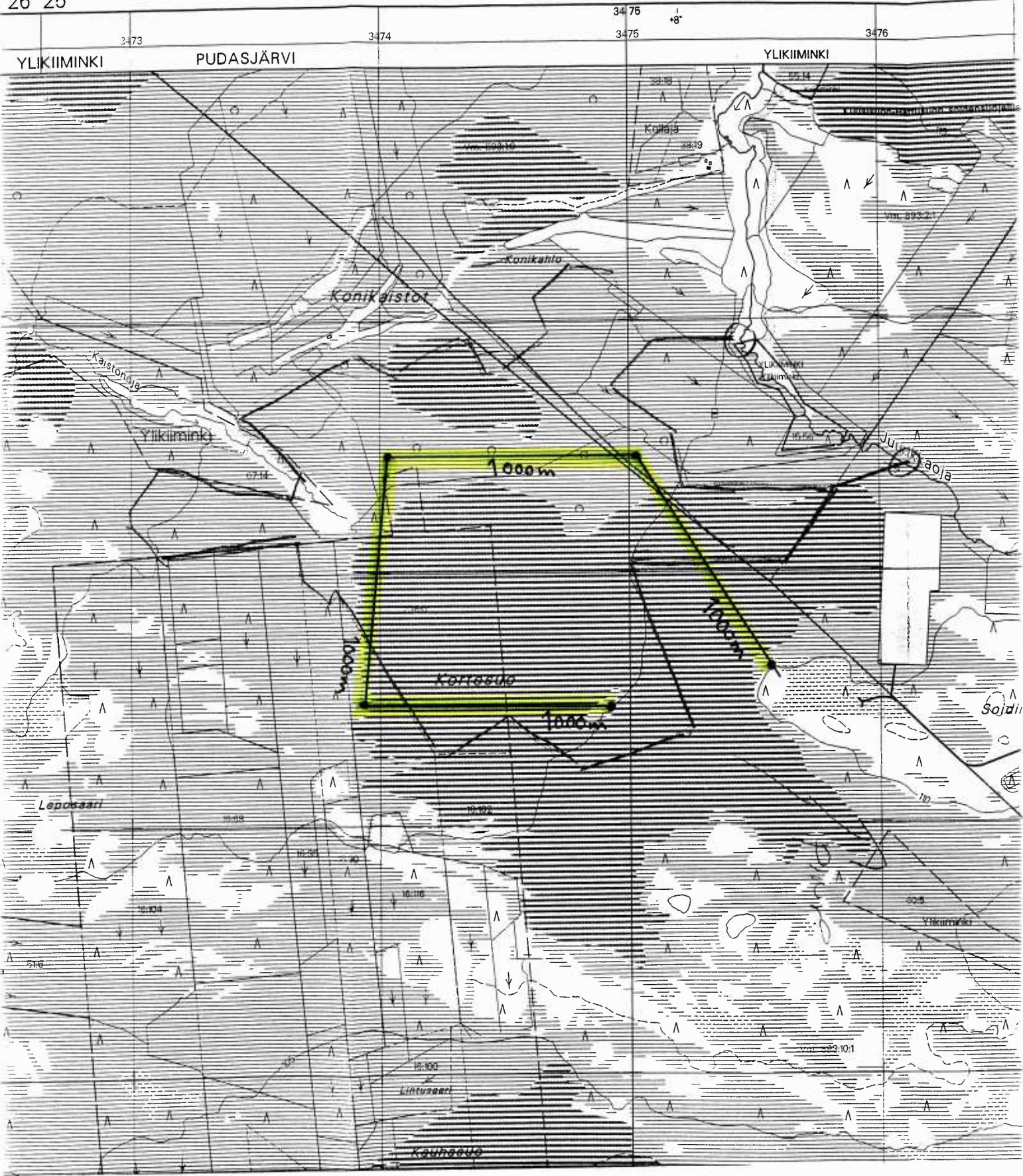
Linjan pituus: 4.0km, pinta-ala: 250ha

Laji	Species	PS	TS	K	LP	SA	M	Pisteet
Kurki	<i>Grus grus</i>		2	0.694	1	4.63	1	4.63
Kapustarinta	<i>Pluvialis apricaria</i>		3	2.724	5	0.92	3	2.76
Töyhtöhyppä	<i>Vanellus vanellus</i>		1	1.707	1	0.46	1	0.46
Suokukko	<i>Philomachus pugnax</i>		2	4.359	5	1.32	3	3.96
Jänkäkurppa	<i>Lymnocyptes minimus</i>		2	0.824	1	2.88	1	2.88
Taivaanvuohi	<i>Gallinago gallinago</i>		6	1.697	6	0.2	4	0.8
Pikkukuovi	<i>Numenius phaeopus</i>		8	1.572	8	1.0	4	4.0
Isokuovi	<i>Numenius arquata</i>		18	1.090	12	1.74	6	10.44
Valkoviklo	<i>Tringa nebularia</i>		4	1.349	3	1.38	2	2.76
Liro	<i>Tringa glareola</i>	1	8	2.753	14	0.54	6	3.24
Käki	<i>Cuculus canorus</i>		3	0.581	1	0.8	1	0.8
Kiuru	<i>Alauda arvensis</i>		1	2.607	2	0.16	2	0.32
Metsäkirvinen	<i>Anthus trivialis</i>		3	2.908	5	0.07	3	0.21
Niittykirvinen	<i>Anthus pratensis</i>	5	30	4.889	92	0.07	24	1.68
Keltavästäräkki	<i>Motacilla flava</i>		2	5.897	7	0.13	4	0.52
Punarinta	<i>Erithacus rubecula</i>		1	4.425	3	0.06	2	0.12
Leppälintu	<i>Phoenicurus phoenicurus</i>		1	2.552	2	0.12	2	0.24
Pensastasku	<i>Saxicola rubetra</i>		1	4.303	3	0.12	2	0.24
Laulurastas	<i>Turdus philomelos</i>		1	2.492	2	0.09	2	0.18
Punakylkirastas	<i>Turdus iliacus</i>		1	3.316	2	0.09	2	0.18
Hernekerttu	<i>Sylvia curruca</i>		1	4.272	3	0.11	2	0.22
Lehtokerttu	<i>Sylvia borin</i>		2	3.872	5	0.07	3	0.21
Pajulintu	<i>Phylloscopus trochilus</i>	5	28	3.143	55	0.05	17	0.85
Harmaasieppo	<i>Muscicapa striata</i>		1	9.620	6	0.06	4	0.24
Varis	<i>Corvus corore</i>		2	0.998	1	0.27	1	0.27
Peippo	<i>Fringilla coelebs</i>		7	4.024	18	0.07	8	0.56
Järripeippo	<i>Fringilla montifringilla</i>		1	3.264	2	0.07	2	0.14
Vihervarpunen	<i>Carduelis spinus</i>		1	3.483	2	0.11	2	0.22
Urpiainen	<i>Carduelis flammea</i>		5	3.043	10	0.11	5	0.55
Pikkukäpylintu	<i>Loxia curvirostra</i>		1	8.163	5	0.16	3	0.54
Punavarpunen	<i>Carpodacus erythrinus</i>		1	3.719	2	0.14	2	0.28
Pajusirkku	<i>Embriza schoeniclus</i>		6	5.454	20	0.13	8	1.04
<b>Yhteensä</b>		<b>11</b>	<b>154</b>		<b>304</b>			<b>45.54</b>

-14m 20s  
26° 25'

3513 05

-14m  
26°



250 ha  
luomontila

X= 7278  
Y= 3475  
65° 08' 30"  
26° 27'

KORTESUO  
(KIIMINKIJOKI)  
KL 3513 04

TIKK. KS. Vääräkirjoitus  
humm.  
pöytävalutus  
i.h.