

Lapiosuo, Yli-Ii
(Siuruanjoki)

Luonnontila/ojitettu

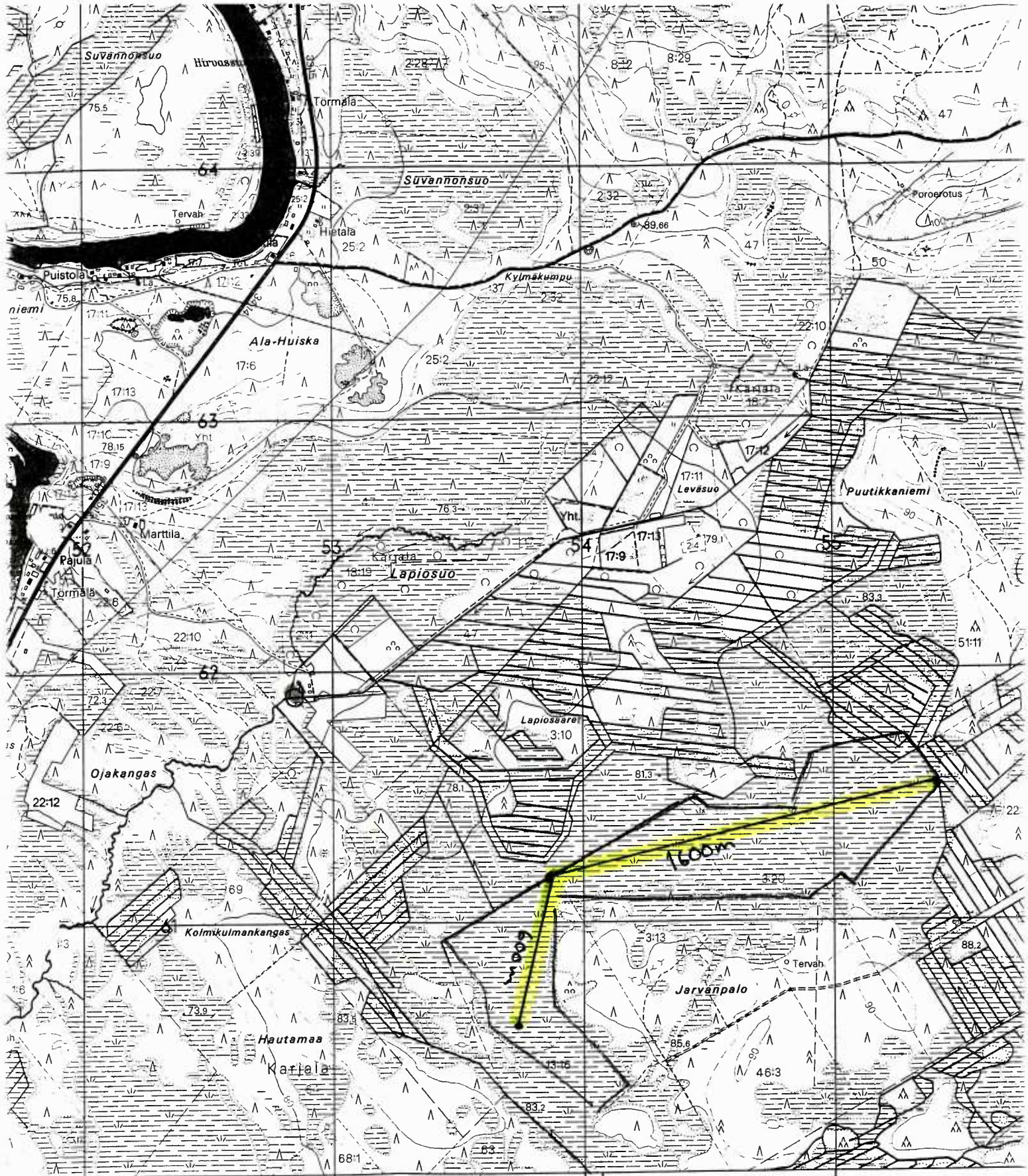
Linnusto ja maisema

Lapiosuo on kuiva, karu ja lähes autio avosuo. Sen pohjoisreuna on voimakkaasti ojitettu. Koko 2.2km pitkälle laskentalinjalle sattui vain yksi kapustarintapari sekä 12 niittykirvistä, 2 keltävästäräkkiä ja yksi pensastasku. Muutoin kaikki havaitut linnut olivat läheisten kankaiden varpuslintuja. Mustaviklon ja kurkien äänet kielivät eteläpuolisen Iso Mättäisjärven reunasuon paremmasta linnustosta. Seudun kankaat ovat osittain varttunuttakin metsää. Lisälajeina teeri, isokäpylintu, pohjansirkku, kulorastas, korppi, joutsen, punatulkku, kirjosiippo ja punavarpunen.

Lapiosuo, Yli-Ii
(Siuruanjoki)

Linjan pituus: 2.2km, pinta-ala: 78ha

Laji	Species	PS	TS	K	LP	SA	M	Pisteet
Kurki	<i>Grus grus</i>		1	0.694	0	4.63	0	0
Kapustarinta	<i>Pluvialis apricaria</i>		1	2.724	1	0.92	1	0.92
Mustaviklo	<i>Tringa erythropus</i>		1	2.047	1	2.2	1	2.2
Törmäpääsky	<i>Riparia riparia</i>		1	1.455	1	0.44	1	0.44
Metsäkirvinen	<i>Anthus trivialis</i>		5	2.908	5	0.07	3	0.21
Niittykirvinen	<i>Anthus pratensis</i>	1	12	4.889	21	0.07	8	0.56
Keltavästäräkki	<i>Motacilla flava</i>	1	2	5.897	4	0.13	3	0.39
Leppälintu	<i>Phoenicurus phoenicurus</i>		4	2.552	4	0.12	4	0.48
Pensastasku	<i>Saxicola rubetra</i>	1	1	4.303	2	0.12	2	0.24
Kivitasku	<i>Oenanthe oenanthe</i>		1	5.510	2	0.14	2	0.28
Laulurastas	<i>Turdus philomelos</i>		1	2.492	1	0.09	1	0.09
Pajulintu	<i>Phylloscopus trochilus</i>		29	3.143	32	0.05	11	0.55
Harmaasiippo	<i>Muscicapa striata</i>		1	9.620	3	0.06	2	0.12
Talitiainen	<i>Parus major</i>		1	5.387	2	0.07	2	0.14
Peippo	<i>Fringilla coelebs</i>		7	4.024	10	0.07	5	0.35
Järripeippo	<i>Fringilla montifringilla</i>		1	3.264	1	0.07	1	0.07
Urpiainen	<i>Carduelis flammea</i>		4	3.043	4	0.11	3	0.33
Pikkukäpylintu	<i>Loxia curvirostra</i>		4	8.163	12	0.16	6	0.96
Pajusirkku	<i>Embriza schoeniclus</i>		1	5.454	2	0.13	2	0.26
Yhteensä		3	78		108			8.59



3452 3453 26° 00' Nak = +15° 3455
 -16m 00s

65° 27' 30"
 26° 00'
 78 ka
 sijasta

LAPIOSUO
 (SURVAJOKI)
 KL 3512 II
 X = 7262,5
 Y = 3453,5