

Jokilaaksojen työllisyyskokeilu

Jokilaaksojen kuntakokeilu

Osallistuvat kunnat **Alavieska, Kalajoki, Merijärvi, Oulainen ja Ylivieska**

Asukaspora **38 000** ja asiakasmäärä **1 360**

Keskiössä asiakkaan kohtaaminen, monialainen palvelu ja hajautetut erityistehtävät (psykologipalvelut, kotoutujat, vieraskieliset)

Tavoitteina aktivointiasteen nosto, työttömyyden keston lyhentäminen ja pitkäaikaistyöttömyyden vähentäminen

Keinoina 1) tehokkaampi palveluohjaus, 2) elinkeino- ja työllisyyspalveluiden keskittäminen ja 3) koulutuspalveluiden korostetumpi hyödyntäminen

Mitä olemme oppineet?

Henkilökohtaisempi, kasvokkain tapahtuva palvelu saa paljon kiitosta

Asiakkaan ei tarvitse olla palvelupolkunsa asiantuntija – riittää, että hänen tilanteensa edistyy

Asiakasohjaus eri toimipisteiden välillä näyttää johtavan matalampaan palveluiden käyttöasteeseen

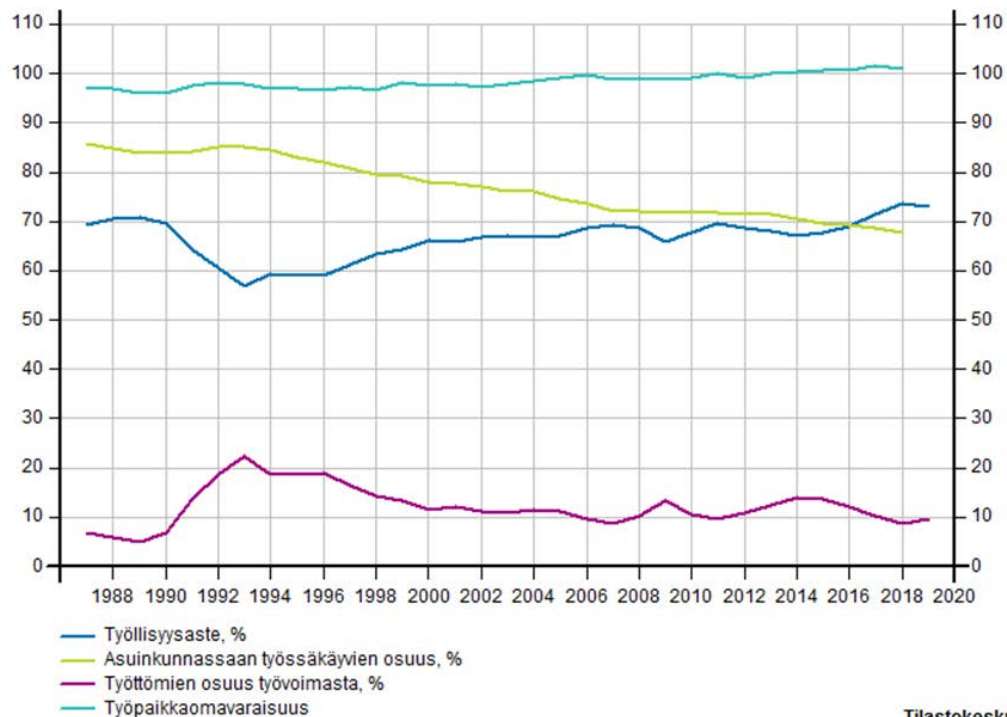
Haasteena (edelleen) asiakasohjauksen tehokkuus ja palveluiden vaikuttavuus

Työmarkkinatuen kuntaosuus on epätarkka indikaattori hyvälle työllisyyspalveluille

Kärkiä vuodelle 2024

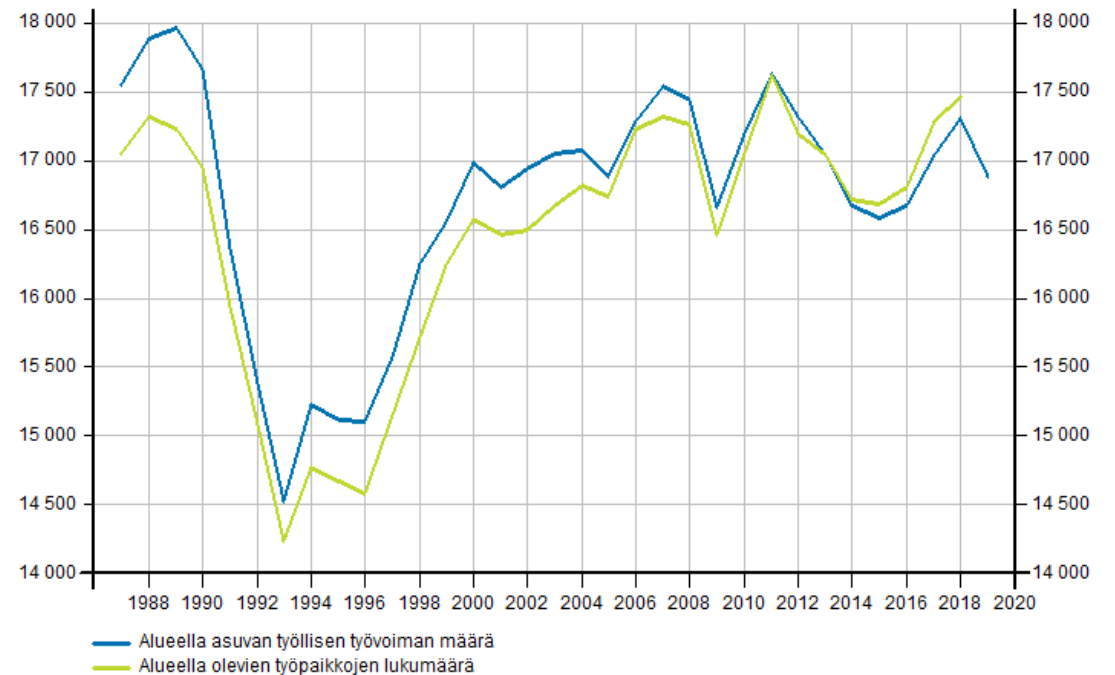
Tilastoja päätöksenteon taustalle

Ylivieskan seutukunta 1987-2020



Tilastokeskus

Ylivieskan seutukunta 1987-2020



Tilastokeskus

Kärkiä vuodelle 2024

Kenen ehdoilla työllisyyspalvelut järjestetään vuonna 2024?

Kuntayhteistyö on kriittistä – varsinkin erityistehtävien keskittäminen on järkevää

Miten hyvinvointialueiden ja kuntien työllisyyteen liittyvät rajapinnat järjestäytyvät? Vai järjestäytyvätkö?

Kuntakokeilujen oppeja kannattaa seurata



YLIVIESKA

kasvun ihmeitä

Toni Saranpää | toni.saranpaa@ylivieska.fi | 044 4294 212

1.11.2021