

Perämerenkaaren kehittämisvyöhykkeen rajaton ja kestävä tulevaisuus

Katja Koskinen, verkostokoordinaattori, Oulun kaupunki
12.11.2022



OULU



POHJOIS-
POHJANMAA
COUNCIL OF OULU REGION



Perämerenkaaren kehittämisvyöhykkeen rajaton ja kestävä tulevaisuus 2021-2023

Rajan ylittävän yhteistyön, luottamuksen, verkosto- ja kumppanuusyhteistyön palauttaminen koronapandemian jälkeen -> Build back better!

Systemaattisen verkostotyön käynnistäminen ja kiihdyttäminen Perämerenkaaren alueella painopisteenä

- 1) saavutettavuus, liikenne ja liikennejärjestelmät
- 2) merellisen, pohjoisen matkailun kehittäminen

Uusien rajan ylittävien kehittämisprosessien tarpeiden tunnistaminen ja käynnistäminen (esim. kaupunkikeskustat pimeään ja kylmään aikaan)

Hanke toteutetaan TEM:in Akke-rahoituksella

Mukana hankkeessa Oulun kaupunki, BusinessOulu, Pohjois-Pohjanmaan liitto ja Bothnian Arc. Asiantuntijoina Visit Oulu ja Metsähallitus





Perämerenkaaren alueen kestävä rajat ylittävä liikenne ja toimivat yhteydet



Tavoitteet:

- tehostaa rajat ylittävää liikennejärjestelmäyhteistyötä ja sen koordinaatiota
- edistää Perämerenkaaren TEN-T ydinverkkokäytävän alueellisen tulevaisuusvision syntyä
- edistää alueen rajan ylittäviä logistisia, kestäviä liikenneratkaisuja, kuljetus- ja matkaketjuja ja eri liikennemuotojen yhdistettävyyttä niin henkilö- kuin tavaraliikenteen sekä infrastruktuuri-investointien näkökulmasta
- tunnistaa ja edistää kehittämistoimia, joiden avulla voidaan edistää digitalisaation hyödyntämistä logistiikkasektorilla mm. ilmasto- ja kuljetusketjuissa

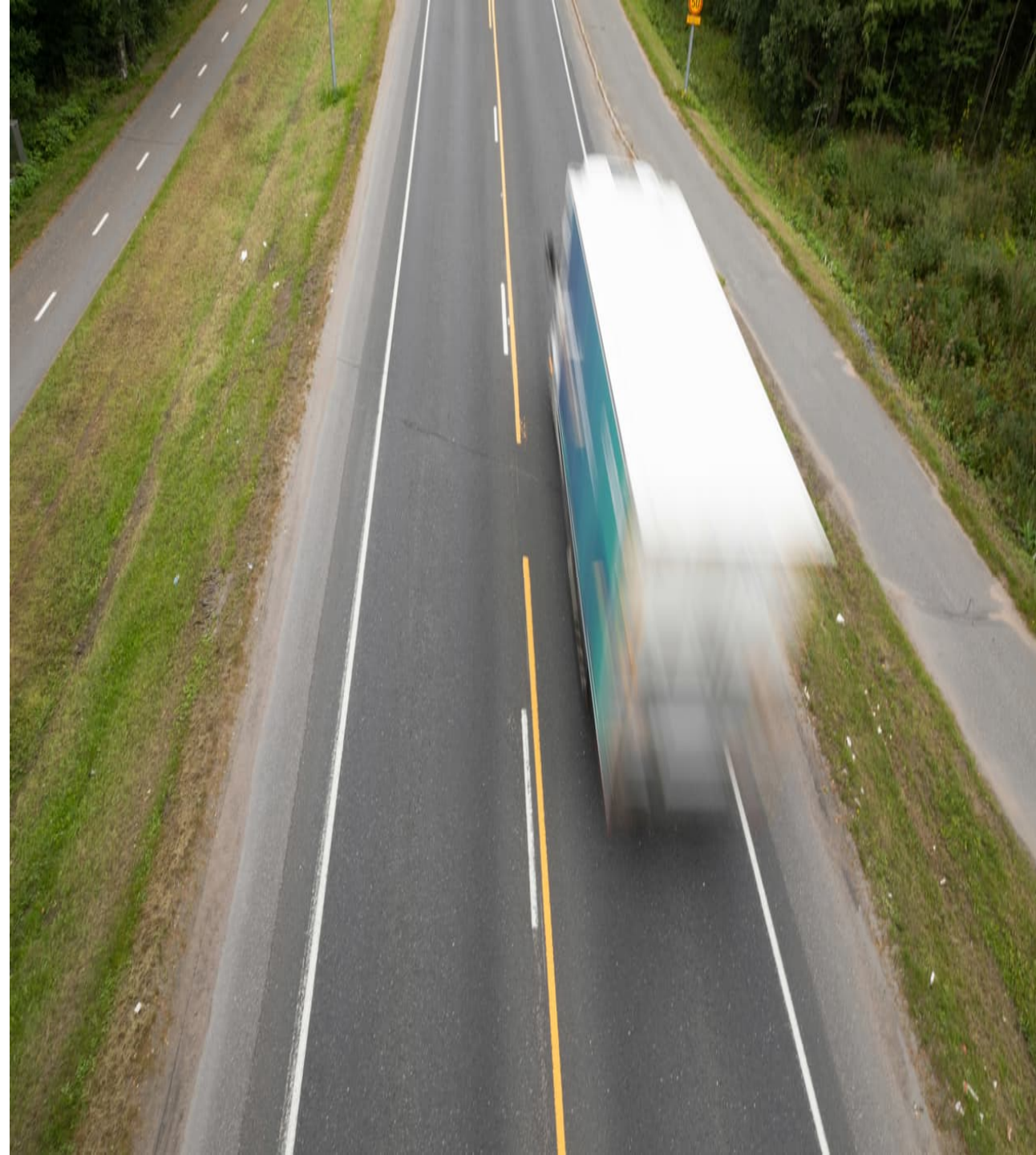


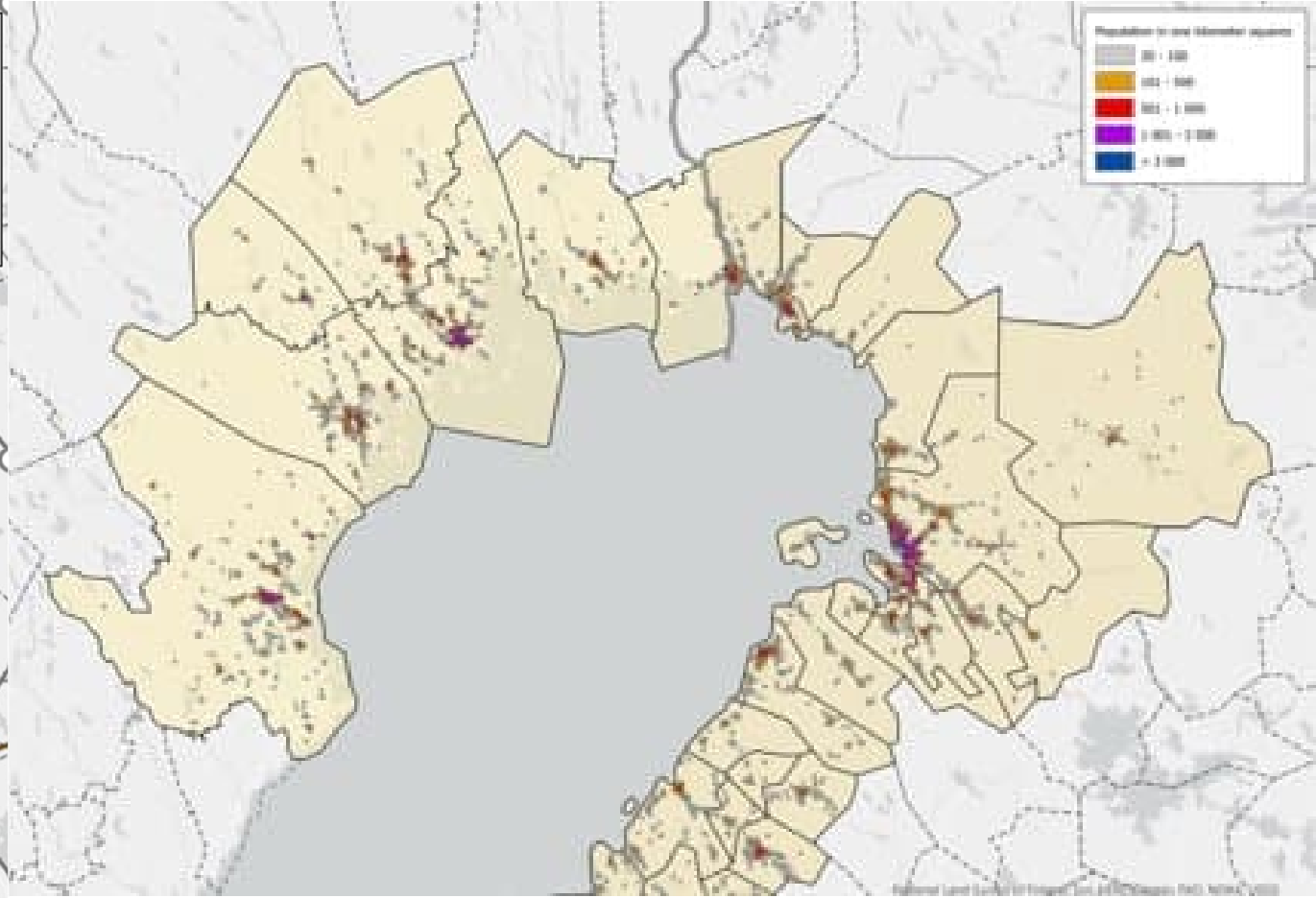
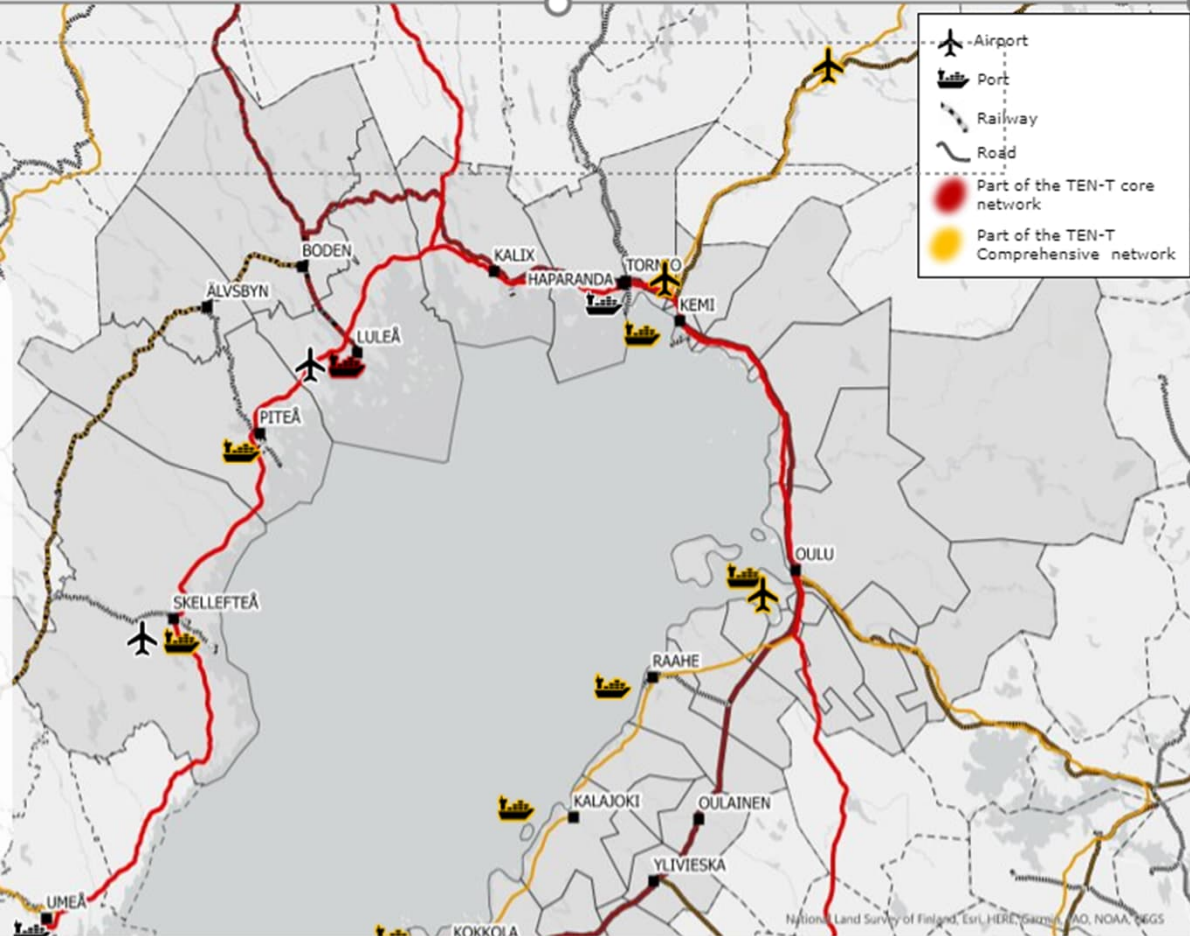
Tavoitteiden toimeenpanoa edistetään mm. seuraavin toimin:

1. Systematisoidaan alueellista liikennejärjestelmäsuunnittelun yhteistyötä sekä sidosryhmä- ja verkostotoimintaa tavoitteena Perämerenkaaren alueen kestävä ja palveleva rajat ylittävä liikenne ja toimivat yhteydet. Kiinnitetään huomiota teollisuuden, kaupan, matkailun ja palveluiden liikennejärjestelmätarpeisiin. Huomiota kiinnitetään myös rajat ylittävään digitaaliseen infrastruktuuriin.

2. Käynnistetään yhteistyössä Pohjois-Ruotsin ydinverkkotoimijoiden kanssa Perämerenkaaren TEN-T ydinverkkokäytävän tulevaisuusvisiotyö. Huomioidaan yhteydet myös Norjaan ja ~~Venäjäälle~~.

3. Kytkeydytään Perämerenkaaren TEN-T ydinverkon kehittämisen ja toimeenpanon eurooppalaisiin verkostoihin (mm. North Sea-Baltic and Scandinavian-Mediterranean Corridor Forums, Urban Node –verkostot, AEBRn ja CPMRn liikennetyöryhmät, Joint Barents Transport Plan –työ)





- EU:n TEN-T ydinverkot ScanMed ja North Sea Baltic kohtaavat rajalla, päätepisteet Oulu ja Luulaja

- Alueella on 4 lentoasemaa ja 10 satamaa

- Vuonna 2019 arviolta 14 000 autoa päivässä ylitti rajan Haaparanta-Torniossa



Matkaketjuissa lukuisia pullonkauloja

Menomatka: tiistai 18.10.
Oulu - Kemi, 1 aikuinen

4:49 → 5:51	1 h 2 min	Suoza	InterCity 265
6:17 → 7:41	1 h 24 min	Suoza	Pikajuna 269
8:36 → 9:42	1 h 6 min	Suoza	InterCity 273
12:23 → 13:23	1 h 0 min	Suoza	InterCity 711
14:27 → 15:29	1 h 2 min	Suoza	InterCity 23
18:00 → 19:05	1 h 5 min	Suoza	InterCity 413
20:20 → 21:22	1 h 2 min	Suoza	InterCity 37

Mistä
Kemi
linja-autoasema

Valitse päivä
La 15.10. Su 16.10. Ma 17.10. **Ti 18.10.** Ke 19.10. To 20.10. Pe 21.10.

Mihin
Tornio keskusta

Suodata hakutuloksia

Likennöitsijän mukaan Palveluiden mukaan

Nettitarjoukset Suorat yhteydet Myynissä olevat vuorot

Muuta hakua

Aikataulukooste

11:45 - 12:20	35min, vakio	Kemi linja-autoasema 3-4	→	Tornio keskusta Kaupungintalo	WC, Orajärven Bussit Oy
14:10 - 14:45	35min, vakio	Kemi linja-autoasema 3-4	→	Tornio keskusta Kaupungintalo	J. M. Eskelisen Lapin Linjat Oy, 4.67/5
17:30 - 18:00	30min, vakio	Kemi linja-autoasema 3-4	→	Tornio keskusta Kaupungintalo	WC, Orajärven Bussit Oy

AVGÅNGAR Haparanda station - Luleå C

09:53 - 12:35	RESTID 02:42 h	BYTEN 0	KÖRS AV LT Norrbotten	2 KLASS 201 KR	Välj
12:16 - 14:50	RESTID 02:34 h	BYTEN 1	KÖRS AV LT Norrbotten, LT Västerbotten	2 KLASS 202 KR	Välj
13:38 - 16:05	RESTID 02:27 h	BYTEN 0	KÖRS AV LT Norrbotten	2 KLASS 201 KR	Välj
14:28 - 16:20	RESTID 01:52 h	BYTEN 0	KÖRS AV Vy Norrtåg	2 KLASS 148 KR	Välj
15:13 - 17:55	RESTID 02:42 h	BYTEN 0	KÖRS AV LT Norrbotten	2 KLASS 201 KR	Välj

Minkä parissa työskentelemme

- Yhteisen vision ja strategian luominen Perämerenkaaren tulevalle liikennejärjestelmälle
- Interaktiivinen prosessi keväästä 2022 kevääseen 2023
- Työpajatyöskentelynä Rambollin johdolla
- Huomioidaan kaikki liikennemuodot, keskittyen sekä matkustaja- että tavaraliikenteeseen
- Pääpaino Perämerenkaaren liikenteessä, unohtamatta pitkän matkan liikenneyhteyksiä ja ns. last mile -yhteyksiä
- Visiota rakennetaan olemassa olevien aloitteiden, hankkeiden ja raporttien pohjalta, katse kuitenkin tiukasti tulevaisuudessa

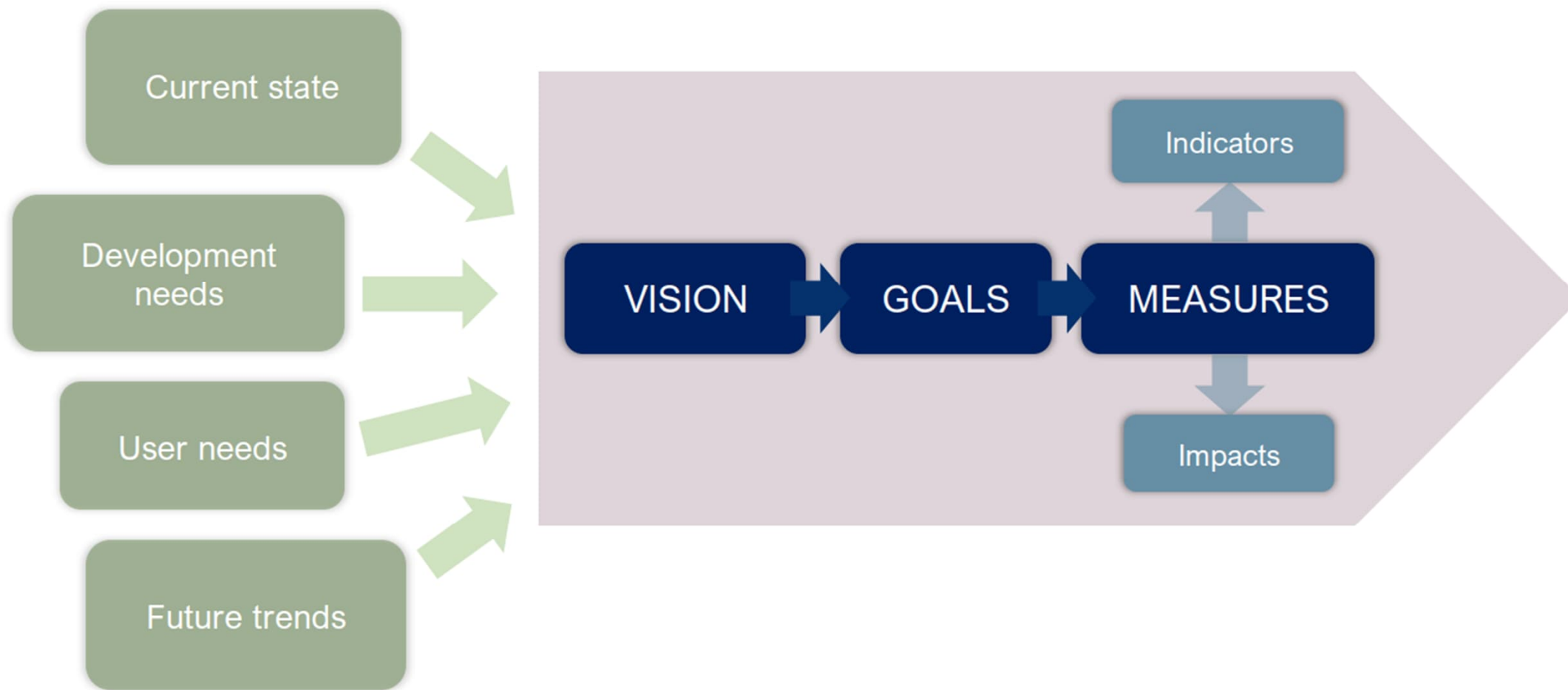


Mitä haluamme saavuttaa

- Yhteinen ymmärrys - > pohja yhteistyölle ja kumppanuuksille tulevaisuuteen
- Strategian muodostaminen pohjoiseen kahden maan välille
- Yhdessä olemme vahvempia
 - Esim. kommunikoinnissa yhteisistä tavoitteistamme kansallisilla tasoilla ja EU:ssa



THE VISION PROCESS

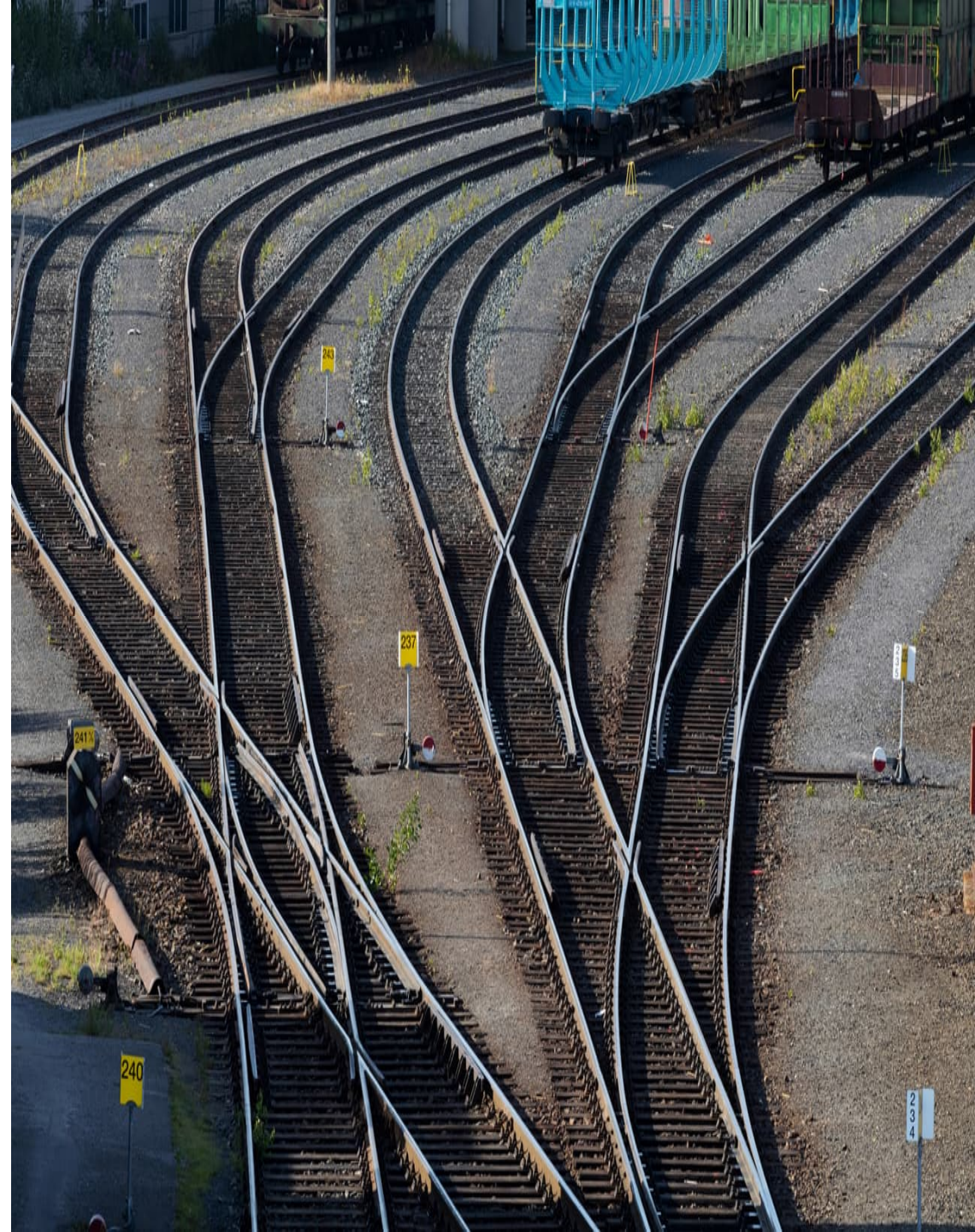


Ramboll



Miten etenemme

- Kolmannessa työpajassa viime viikolla Luulajassa keskityimme laatimaan yhteistä liikennejärjestelmävisiota Perämerenkaarelle
- Pohdimme päätavoitteita vision saavuttamiseksi
- Keskustelimme myös rajan ylittävän yhteistyön malleista tulevaisuudessa
- Seuraavassa työpajassa luomme yhdessä keinot sen varmistamiseksi, että pääsemme tavoitteisiimme ja visiosta tulee totta
- Seuraava työpaja järjestetään maaliskuussa 2023
- Tulossa vielä kaksi seminaaria, keväällä 2023 ja loppuseminaari syksyllä 2023



Työpajojen nostot

- Yhteinen, rajan ylittävä keskustelu on ollut erittäin toivottua
-> tälle tarve myös hankkeen jälkeen
- Tämän hetkinen maailman tilanne on muokannut toimintaympäristöä suuresti
 - turvallisuus, huoltovarmuus sekä rahtikuljetusten muuttuvat reitit
- Perämerenkaaren yhdyskäytävä on tärkeä
- Vihreät investoinnit ja vihreän energian saatavuus ovat vahvasti yhteydessä kestäviin liikenneratkaisuihin
- On paljon käytännön asioita, jotka tulee ratkaista tai löytää keinot ratkaisuihin
- Seuraavat yhteistyön askeleet tulee tunnistaa jatkoa ajatellen
- Uuden rajattoman foorumin luominen tiedonvaihdon ja yhteistyön varmistamiseksi hankkeen jälkeen
- Toimivat matkaketjut ovat olleet keskusteluissa mukana jokaisessa työpajassa



Työpajat ja yhteistyöfoorumi

- Työpajatyöskentelyssä mukana olleita tahoja ovat mm. VR, ELY-keskukset Lapista ja Pohjois-Pohjanmaalta, Pohjois-Pohjanmaan sekä Lapin Liitto, Norrbottniabanan, Trafikverket, Länsstyrelsen, kunnat, kuntien kehittämissyhtiöt, kauppakamari
- Mukaan pääsee vielä ja myös yhteistyöfoorumiin voi ilmoittaa halukkuuteensa
- Hankkeen aikana on todettu myös esim. tarve/toive yhteistyölle kaupunkien yhdyskuntapalvelujen eri toimijoiden kesken



Kiitos !

Hanketta voit seurata osoitteessa
www.bothnianarc.eu

