

POHJOIS-POHJANMAAN TE24-TYÖLLISYYSALUESELVITYS

# HALLINNOLLINEN JÄRJESTÄMISMALLI

---

11.4.2023, Mikko Kesä ja Pekka Ylikojola

# Mallinnuksen toteuttaminen

- Hallinnollisesta järjestämismallinnuksesta (nk. Kuorikuntamallista) sovittiin kuntajohtajakokouksessa 21.3. Mallinnuksen tavoitteena on tukea työllisyysalueiden muodostamista ja sen taustalla on TE-palveluiden järjestämislain 13 § syventäminen työnjaonmallista järjestäjän ja kuntien välillä.
- Malli on laadittu maakuntatasoisena. Sitä voisi kuitenkin hyödyntää myös esimerkiksi ainakin kahdessa työllisyysaluevaihtoehdossa:
  - Tilanteessa, jossa Oulun kaupunki tarjoaisi muille maakunnan kunnille nk. Hallinnollisen alustan TE-palveluiden järjestämiselle.
  - Selvityksen tietopohjaisen analyysin tuotoksena laaditussa järjestämis- ja työllisyysaluevaihtoehdossa, jossa esimerkiksi maakuntaliitto toimisi hallinnollisena järjestäjänä Pohjois-Pohjanmaan kunnille (pl. Oulun kaupunki)
- Mallinnuksen palvelujaottelu perustuu TE-uudistuksen valmisteluvaiheen tietoihin palveluiden siirtosuunnitelmista. Resurssi- ja osaamisarviot perustuvat TE-uudistuksen tilastotietoihin sekä kunnilta saatuihin tietoihin.

# Kuntien yhteistoiminta <-> Järjestämisvastuu

## Sopija/ jäsenkunta

### 13 § Kuntien yhteistoiminta järjestämisvastuun toteuttamiseksi

” Palveluiden järjestämisessä ja tuottamisessa on otettava huomioon yhteistoiminnassa mukana olevien kuntien toiminta, työllisyysalueen väestörakenne, asiakkaiden palvelun tarve sekä muut palveluiden antamista koskevat olosuhteet”

” järjestämisvastuussa oleva kunta / kuntayhtymä voi sopia työvoimaviranomaiselle kuuluvan toimivallan käyttämisestä Kuntalain 54 § mukaisesti sopimuksella virkatehtävien hoitamisesta”

**Koskisi työllisyysalueen muiden kuntien omalle henkilöstölle saatavaa toimivaltaa työvoimaviranomaiselta.**



## Vastuukunta / kuntayhtymä

Kuntalain 8 § mukaisesti vastaa järjestettävien palvelujen ja muiden toimenpiteiden:

- yhdenvertaisesta saatavuudesta
- tarpeen, määrän ja laadun määrittämisestä;
- tuottamistavasta;
- tuottamisen valvonnasta;
- **viranomaiselle kuuluvan toimivallan käyttämisestä.**

# Hallinnollisen järjestämismallin pääperiaate

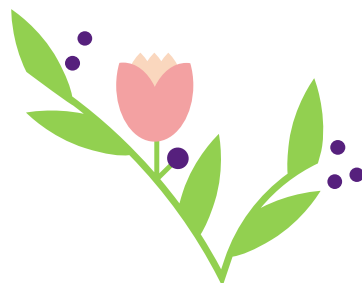
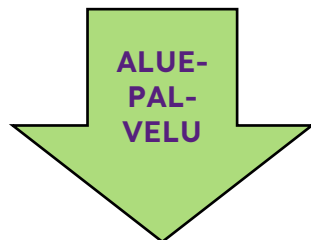
## Valtiolta siirtyvät TE-palvelut



### Hallinnollinen järjestäjä

(Kuntalain 8§ mukainen järjestämisvastuu)

Asiakaspalveluita tukevat hallintotehtävät, hankintatoimi sekä TE-palveluihin liittyvät nk. backoffice - päätös- ja hallintotehtävät  
sopimushallinta ja sopimusten laillisuusvalvonta  
kuntien yhteinen päätöksentekoeelin, kokonaisjohtaminen



Kuntiin sopimuksella siirrettävät TE-asiakaspalvelutehtävät:  
**Työnantajien TE-palvelut - Alkavien yritysten TE-palvelut - Henkilöasiakkaan TE-palvelut**

## Kuntapalveluna

Kuntalaisten TE-palvelut

## Aluepalveluna (kuntapalvelun lisäksi)

Kuntalaisten ja alueen henkilöasiakkaiden ja työnantajien palvelut

## Hallinnolliselta järjestäjältä

### Työnhakija-asiakkaan palvelut 1/3

<ul style="list-style-type: none"><li>Työnhakijan ja työnhaun henkilökohtaiset tieto-, neuvonta- ja ohjauspalvelut ja työnvälitys sekä työnhaun ohjaus,</li><li>Alueellinen koulutusneuvonta</li></ul>	<ul style="list-style-type: none"><li>Työnhakijan ja työnhaun tieto-, neuvonta- ja ohjauspalvelut sekä työnvälitys sekä työnhaun ohjaus etäneuvontana ja puhelimitse,</li><li>Em. kielelliset palvelut (mm. ruotsi, tulkitseminen)</li><li>Ylialueellinen koulutusneuvonta</li></ul>	<ul style="list-style-type: none"><li>Työnhakijan ja työnhaun sähköiset tietopalvelut</li><li>Merityönvälitys (sopimuksellinen yhteistyö toisen järjestäjän kanssa)</li></ul>
<ul style="list-style-type: none"><li>Työnhakijaksi ilmoittautuminen, työnhakijaksi rekisteröityminen ja siihen liittyvät tehtävät</li></ul>		
<ul style="list-style-type: none"><li>Työnhakijan palveluprosessiin liittyvät tehtävät.</li></ul>	<ul style="list-style-type: none"><li>Ammatinvalinta- ja uraohjaus</li></ul>	<ul style="list-style-type: none"><li>Työttömyysturvatehtävät, työvoimapolitiittiset lausunnot (peruslausunnot).</li></ul>
<ul style="list-style-type: none"><li>OMA-valmennus (oman palvelutuotannon valmennuspalvelut)</li><li>Ohjaus ostopalveluina hankittaviin valmennuksiin, aloittamis- lopettamis- ja keskeyttämisspäätökset</li></ul>		<ul style="list-style-type: none"><li>Ostopalveluina järjestettävät valmennuspalvelut (Työnhakuvalmennus, Uravalmennus, Työhönvalmennus)</li><li>Palveluhankinta, palvelun aloittaminen, keskeyttäminen ja Maksaminen, seuranta,, jälkitoimet</li><li>Opiskelijapalautejärjestelmä</li></ul>
<ul style="list-style-type: none"><li>Asiantuntija-arviointeihin ohjaus</li></ul>		<ul style="list-style-type: none"><li>Asiantuntija-arviointien järjestäminen (hankinta, seuranta, maksaminen)</li></ul>
<ul style="list-style-type: none"><li>Koulutuskokeiluun ohjaus</li></ul>		<ul style="list-style-type: none"><li>Koulutuskokeilu järjestäminen (hankinta, keskeyttämisspäätökset, seuranta, maksaminen).</li></ul>
<ul style="list-style-type: none"><li>Muutosturvan asiakastyö yhteistyössä</li></ul>	<ul style="list-style-type: none"><li>Muutosturvan asiakastyö / koordinointi, muutosturvainfot, neuvonta ja tuki irtisanomistilanteessa</li></ul>	
<ul style="list-style-type: none"><li>Velvoitetyön järjestäminen</li></ul>	<ul style="list-style-type: none"><li>Kunnan velvoitetyöhön ohjaaminen ja siihen liittyvät tehtävät</li></ul>	
<ul style="list-style-type: none"><li>Harkinnanvaraisen kulukorvauksen myöntäminen</li></ul>		<ul style="list-style-type: none"><li>Harkinnanvaraisen kulukorvauksen maksaminen</li><li>Matka- ja yöpymiskustannusten korvaukset, työn hakemisesta aiheutuvien matka- ja yöpymiskustannusten korvaukset, päätös ja maksaminen, mahdollinen takaisinperintä</li></ul>

## Kuntapalveluna

Kuntalaisten TE-palvelut

## Aluepalveluna (kuntapalvelun lisäksi)

Kuntalaisten ja alueen henkilöasiakkaiden ja työnantajien palvelut

## Hallinnolliselta järjestäjältä

### Työnhakija-asiakkaan palvelut 2/3

<ul style="list-style-type: none"><li>• Ammatillisen työvoimakoulutukseen (ml. Kotokoulutukseen) ohjaus</li></ul>	<ul style="list-style-type: none"><li>• Koulutuksenjärjestäjien alueellinen koordinointi</li></ul>	<ul style="list-style-type: none"><li>• Ammatillisen (tutkintoon johtamaton) työvoimakoulutuksen järjestäminen henkilöasiakkaalle (palveluhankinta, opiskelijavalinta, seuranta, opiskelijapalautejärjestelmä, maksaminen, keskeyttämisspäätökset, jälkitoimet)</li><li>• Asiakasohjaus merialan koulutukset (merivälitys) ja Pohjoiskalotin koulutussäätiön järjestämään työvoimakoulutus</li><li>• Ammatillisesta koulutuksesta annetussa laissa tarkoitetun työvoimakoulutuksen opiskelijavalinta, keskeyttämisspäätökset ja muut toimet.</li></ul>
<ul style="list-style-type: none"><li>• Palkkatuki työllistymisen tukena henkilöasiakkaalle, palkkatuen edellytysten arviointi</li></ul>	<ul style="list-style-type: none"><li>• Palkkatuen myöntäminen (osana työnantajapalvelua)</li></ul>	<ul style="list-style-type: none"><li>• Palkkatuen maksaminen, valvonta ja jälkitoimet.</li></ul>
<ul style="list-style-type: none"><li>• Ohjaus omaehtoiseen opiskeluun ja lyhytkestoiseen opiskeluun sekä sivutoimiseen opiskeluun.</li></ul>		<ul style="list-style-type: none"><li>• Kulukorvaukset asiakkaalle TE-palveluihin osallistumisen ajalta.</li></ul>
<ul style="list-style-type: none"><li>• Työkokeiluun liittyvät tehtävät (työkokeilupaikan arviointi, sopimuksen teko, mahdollinen sopimuksen purkaminen, seuranta)</li></ul>		<ul style="list-style-type: none"><li>• Lausunto – ja hallintotehtävät ja omaehtoiseen opiskeluun työttömyysturvalla, lyhytkestoiseen opiskeluun työttömyysetuudella sekä sivutoimiseen opiskeluun työttömyysetuudella</li></ul>
	<ul style="list-style-type: none"><li>• Tieto- ja neuvontapalvelut työnhausta Euroopassa - Suomesta toiseen EU- tai ETA maahan tai sieltä Suomeen, EURES-neuvonta</li></ul>	



Kuntapalveluna Kuntalaisten TE-palvelut	Aluepalveluna (kuntapalvelun lisäksi) Kuntalaisten ja alueen henkilöasiakkaiden ja työnantajien palvelut	Hallinnolliselta järjestäjältä
<b>Työnhakija-asiakkaan palvelut 3/3</b>		
<ul style="list-style-type: none"> <li>Asiakkaan monialaisen palveluprosessin hoitaminen työvoimaviranomaisena,</li> <li>Kuntouttavan työtoiminnan lausunto</li> </ul>		<ul style="list-style-type: none"> <li>Työllistymistä edistävä monialainen yhteispalvelu (TYP) – toimintamalliin liittyvät hallinto- ja koordinaatiotehtävät</li> </ul>
	<ul style="list-style-type: none"> <li>Työkykykoordinaattorin tehtävät</li> </ul>	
<ul style="list-style-type: none"> <li>Asiakasohjaus Työkanava Oy:n asiakkaaksi</li> </ul>		
<b>Työkäisten kotoutuja-asiakkaiden palvelut 1/1</b>		
<ul style="list-style-type: none"> <li>Kotoutujan tieto-, neuvonta- ja ohjauspalvelut</li> </ul>	<ul style="list-style-type: none"> <li>Kotoutujan tieto-, neuvonta- ja ohjauspalvelut (tulkitseminen)</li> </ul>	<ul style="list-style-type: none"> <li>Omankieliset Kotoutujan tieto-, neuvonta- ja ohjauspalvelut sähköisesti</li> </ul>
<ul style="list-style-type: none"> <li>Kotoutumisen palveluprosessiin ja monialaiseen palveluprosessiin liittyvä lähipalvelun tarjoaminen</li> </ul>	<ul style="list-style-type: none"> <li>Kotoutusajan alkukartoitus, kotoutumissuunnitelma - kotoutumisen palveluprosessi työllisyyspalveluissa: alkukartoitus (sis. kielitaidon lähtötason testaus), kotoutumissuunnitelman laatiminen, palveluohjaus ja suunnitelman toteutuksen seuranta.</li> <li>Kotoutujan omaehtoinen opiskelu, kotoutujan omaehtoinen opiskelu ja siihen liittyvät tehtävät</li> </ul>	<ul style="list-style-type: none"> <li>Kotoutumiskoulutus, kotoutumiskoulutuksen ja monikielisen yhteiskuntaorientaation järjestäminen: opiskelijan vakuutusturva, palveluhankinta, opiskelijavalinta, seuranta, maksaminen, jälkitoimet.</li> </ul>

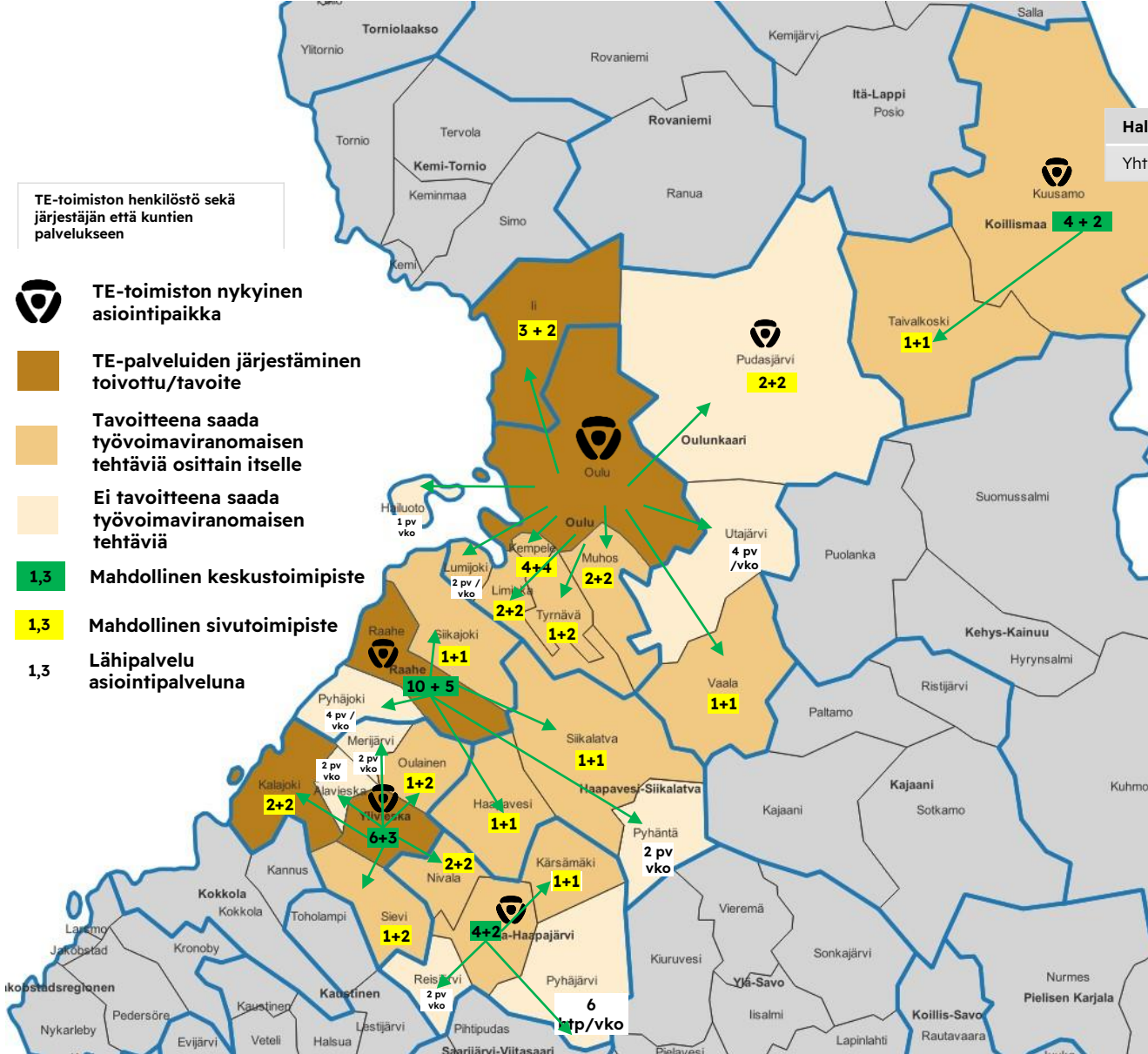
<b>Kuntapalveluna</b> Kuntalaisten TE-palvelut	<b>Aluepalveluna (kuntapalvelun lisäksi)</b> Kuntalaisten ja alueen henkilöasiakkaiden ja työnantajien palvelut	<b>Hallinnolliselta järjestäjältä</b>
<b>Aloittavan yrittäjän palvelut</b>		
<ul style="list-style-type: none"> <li>Asiakasviestintä</li> <li>Tieto-, neuvonta- ja ohjauspalvelut</li> <li>Yrityksen perustamisneuvonta</li> </ul>	<ul style="list-style-type: none"> <li>Starttilausunnot</li> </ul>	<ul style="list-style-type: none"> <li>Valmennus- ja koulutuspalveluiden hankinta,</li> <li>Opiskelijavalinnat, keskeyttämisspätökset, seuranta, maksaminen ja jälkitoimet</li> <li>Opiskelijapalautejärjestelmä</li> <li>Starttirahan (työttömälle, ei-työttömälle) myöntäminen/epääminen, maksatus, seuranta, jälkitoimet</li> </ul>



<b>Kuntapalveluna</b> Kuntalaisten TE-palvelut	<b>Aluepalveluna (kuntapalvelun lisäksi)</b> Kuntalaisten ja alueen henkilöasiakkaiden ja työnantajien palvelut	<b>Hallinnolliselta järjestäjältä</b>
<b>Työnantaja- ja yrityspalvelut 1/2</b>		
<ul style="list-style-type: none"> <li>Kunnan omat tieto-, neuvonta- ja ohjauspalvelut työnantajille ja yrityksille.</li> <li>Kunnan tekemät Työnantaja- ja yrityskäynnit, palvelutarpeen arviointi ja palveluiden esittely</li> </ul>	<ul style="list-style-type: none"> <li>Koko alueen tieto-, neuvonta- ja ohjauspalvelut työnantajille ja yrityksille.</li> <li>Koko alueen Työnantaja- ja yrityskäynnit, palvelutarpeen arviointi ja palveluiden esittely</li> </ul>	
	<ul style="list-style-type: none"> <li>Työpaikkailmoitusten vastaanotto, tarkastaminen (ml. erityövalitus).</li> </ul>	
	<ul style="list-style-type: none"> <li>Kansainvälinen työnhaku ja EURES -palvelut (asiakastyö), Kansainväliset työpaikkailmoitukset, EU/ETA-alueella sijaitsevien työpaikkojen vastaanottamisessa ja julkaisemisessa noudatetaan samoja periaatteita ja laatukriteerejä kuin Suomessa sijaitsevien. Työpaikkojen julkaisemisesta vastaavat EURES -asiantuntijat.</li> <li>Työnvälityspalvelut työnantajalle, joka etsii työntekijää nk. kolmansista maista</li> </ul>	<ul style="list-style-type: none"> <li>Ulkomaisen työvoiman saatavuusharkinta kolmansista maista työhön Suomeen tuleville</li> </ul>
<ul style="list-style-type: none"> <li>Kuntalaisten työtarjoukset ja työnhakijoiden informointi avoimista työpaikoista</li> </ul>	<ul style="list-style-type: none"> <li>Ehdokashaku - sopivien ehdokkaiden esittely työnantajalle ml. erityövalitus.</li> <li>Työtarjoukset, työnhakijoiden informointi tai työtarjoukset avoimista tehtävistä ml. Merivälitys</li> </ul>	

Kuntapalveluna Kuntalaisten TE-palvelut	Aluepalveluna (kuntapalvelun lisäksi) Kuntalaisten ja alueen henkilöasiakkaiden ja työnantajien palvelut	Hallinnolliselta järjestäjältä
<b>Työnantaja- ja yrityspalvelut 2/2</b>		
	<ul style="list-style-type: none"> <li>• Rekrytointitilaisuuksien ja kampanjoiden järjestäminen, joissa työnantajalla on mahdollisuus esitellä työtä hakeville yrityksen toimintaa ja avoimia työpaikkoja.</li> </ul>	
	<ul style="list-style-type: none"> <li>• Palkkatuen myöntäminen/epääminen työnantajalle</li> </ul>	<ul style="list-style-type: none"> <li>• Palkkatuen maksaminen ja jälkitoimet.</li> </ul>
	<ul style="list-style-type: none"> <li>• Yhteishankintakoulutusten koordinointi työnantajien tarpeiden perusteella</li> </ul>	<ul style="list-style-type: none"> <li>• Yhteishankintakoulutusten (RekryKoulutus, TäsmäKoulutus, MuutosKoulutus) järjestäminen työnantajien esitysten perusteella, opiskelijan vakuutusturva, hallinnollinen päätös koulutuksen hankinnasta, palveluhankinta, maksaminen, seuranta, opiskelijapalautejärjestelmä, jälkitoimet.</li> </ul>
<ul style="list-style-type: none"> <li>• Henkilöasiakkaan ohjaaminen työkokeiluun</li> </ul>	<ul style="list-style-type: none"> <li>• Työkokeilu, työkokeilua koskeva työpaikan arviointi , työkokeilua koskeva sopimus ja seuranta</li> </ul>	<ul style="list-style-type: none"> <li>• Työkokeiluun osallistuvan vakuutusturvan järjestäminen.</li> </ul>
	<ul style="list-style-type: none"> <li>• Työolosuhteiden järjestelytuen informointi, edellytysten arviointi</li> </ul>	<ul style="list-style-type: none"> <li>• Työolosuhteiden järjestelytuen päätös, myöntäminen/epääminen, maksaminen ja jälkitoimet.</li> </ul>
	<ul style="list-style-type: none"> <li>• Muutosturvatehtävät muutosneuvottelujen yhteydessä (irtisanomiset ja lomautukset).</li> </ul>	<ul style="list-style-type: none"> <li>• Muutosturvakoulutusten koordinointi</li> </ul>
		<ul style="list-style-type: none"> <li>• TE -palvelujen tehtävät vuorotteluvapaalain soveltamisessa.</li> </ul>

# Alue- ja kuntapalvelut, resurssit ja osaaminen



TE-toimiston henkilöstö sekä järjestäjän että kuntien palvelukseen

- TE-toimiston nykyinen asiointipaikka
- TE-palveluiden järjestäminen toivottu/tavoite
- Tavoitteena saada työvoimaviranomaisen tehtäviä osittain itselle
- Ei tavoitteena saada työvoimaviranomaisen tehtäviä
- Mahdollinen keskustoimipiste
- Mahdollinen sivutoimipiste
- Lähipalvelu asiointipalveluna

Järjestäjä	VOS 100%	"15% periaate"
Oulu	25 000 0000	49 %

Hallinnollinen järjestäjä	KUNTARAHOITUS YHTEENSÄ (60%)	Osaaminen
Yhteinen toimielin/ KY	11 400 000	TE-toimistosta, ELYstä ja KEHASTA siirtyvä osaaminen

Aluepalvelurooli	VOS (40 %)	15% periaate	Osaaminen
Kuusamo	610 000	53 %	TE-toimiston henkilöstö siirtyisi Kuusamon kaupungille
Raahe	1 000 000	37 %	Kuntakokeilu
Ylivieska	565 000	122 %	Kuntakokeilu
Haapajärvi	240 000	53 %	TE-toimiston henkilöstö siirtyisi kaupunkien palvelukseen

Kuntapalvelurooli	VOS (40 %)	15 % periaate	Osaaminen
Ii	390 000	188 %	Kuntakokeilu
Muhos	340 000	133 %	Kuntakokeilu
Kempele	680 000	141 %	Kuntakokeilu
Liminka	330 000	92 %	Kuntakokeilu
Tyrnävä	160 000	93 %	Kuntakokeilu
Taivalkoski	160 000	122%	Osaamista kehitettävä
Pudasjärvi	300 000	79 %	TE-toimiston henkilöstöä voisi jäädä Pudasjärvelle
Vaala	110 000	117 %	Osaamista kehitettävä
Siikalatva	180 000	83 %	Osaamista kehitettävä
Haapavesi	240 000	109 %	Osaamista kehitettävä
Siikajoki	190 000	157 %	Kuntakokeilu
Oulainen	260 000	76 %	Kuntakokeilu
Kärsämäki	90 000	94 %	Osaamista kehitettävä
Sievi	160 000	153 %	Osaamista kehitettävä
Nivala	340 000	87 %	Osaamista kehitettävä
Kalajoki	430 000	83 %	Kuntakokeilu

Palvelukunnat: Hailuoto, Lumijoki, Utajärvi, Pyhäntä, Pyhäjärvi, Reisjärvi, Alavieska, Merijärvi ja Pyhäjoki